



## **ООО "Открытые мастерские"**

**Строительство жилого комплекса со встроенными помещениями общественного-делового, коммерческого назначения и поликлиническим учреждением по адресу: г. Чита, ул. 1-я Коллективная**

**«Жилой дом со встроенными помещениями общественно-делового и коммерческого назначения на первом этаже здания» поз. 3.1**

### **РАБОЧАЯ ДОКУМЕНТАЦИЯ**

**Конструкции железобетонные.  
Лестничная клетка.  
Жилая часть**

**24-04-КЖ.1-7**

В ПРОИЗВОДСТВО  
РАБОТ  
ДАТА: 22.09.2025  
№ ЗАДАЧИ: С-16



**Москва 2025 г.**



## ООО "Открытые мастерские"

Строительство жилого комплекса со встроенными помещениями общественно-делового, коммерческого назначения и поликлиническим учреждением по адресу: г. Чита, ул. 1-я Коллективная

«Жилой дом со встроенными помещениями общественно-делового и коммерческого назначения на первом этаже здания» поз. 3.1

### РАБОЧАЯ ДОКУМЕНТАЦИЯ

Конструкции железобетонные.  
Лестничная клетка.  
Жилая часть

24-04-КЖ.1-7

Главный инженер проекта

И.В. Черных

В ПРОИЗВОДСТВО  
РАБОТ  
ДАТА: 22.09.2025  
№ ЗАДАЧИ: С-16



Москва 2025 г.

Проектирование объектов строительства  
СВИДЕТЕЛЬСТВО № 0112-2015-7722851437-П-064

Строительство жилого комплекса со встроенными помещениями  
общественного-делового, коммерческого назначения и поликлиническим  
учреждением по адресу: г. Чита, ул. 1-я Коллективная

«Жилой дом со встроенными помещениями общественно-делового и  
коммерческого назначения на первом этаже здания» поз. 3.1

Стадия проектирования:	Рабочая документация
Договор:	24-04
Шифр альбома:	24-04-КЖ.1-7
Наименование альбома:	Конструкции железобетонные. Лестничная клетка. Жилая часть

Директор

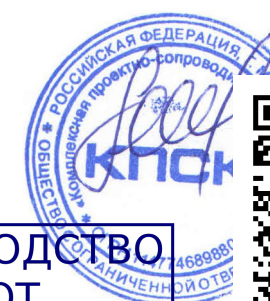
Михалицын

Главный инженер проекта

Патмушев

Исполнители

Небылицин



В ПРОИЗВОДСТВО  
РАБОТ  
ДАТА: 22.09.2025  
Патмушев С-16



Ведомость основных комплектов рабочих чертежей		
Обозначение	Наименование	Примечание
24-04-КЖ.1-0.1	Фундаменты. Жилая часть	
24-04-КЖ.1-0.2	Фундаменты. Пристроенная часть	
24-04-КЖ.1-1.1	Вертикальные конструкции ниже 0,000. Жилая часть	
24-04-КЖ.1-1.2	Вертикальные конструкции ниже 0,000. Пристроенная часть	
24-04-КЖ.1-2.1	Плита перекрытия над подвалом. Жилая часть	
24-04-КЖ.1-2.2	Плита перекрытия над подвалом. Пристроенная часть	
24-04-КЖ.1-3	Монолитные конструкции лестнично-лифтового узла	
24-04-КЖ.1-4.1	Пилоны выше отм. «0,000». Жилая часть	
24-04-КЖ.1-4.2	Пилоны выше отм. «0,000». Пристроенная часть	
24-04-КЖ.1-5	Плиты перекрытий над типовыми этажами. Жилая часть	
24-04-КЖ.1-6.1	Плита покрытия. Жилая часть	
24-04-КЖ.1-6.2	Плита покрытия. Пристроенная часть	
24-04-КЖ.1-7	Лестничная клетка. Жилая часть	
24-04-КЖ.1-8	Входы в подвал, прямки	

Ведомость рабочих чертежей комплекта КЖ.1-7		
Лист	Наименование	Примечание
1	Общие данные	
2	Схема расположения элементов лестничной клетки. Разрез 1-1, 2-2, 3-3	
3	Схемы промежуточных площадок №1-3	
4	Армирование промежуточной площадки №1	
5	Армирование промежуточной площадки №2	
6	Армирование промежуточной площадки №3	
7	Ведомость элементов	
8	Схема промежуточной площадки №4 Опалубочный чертеж лестничного марша	
9	Армирование промежуточной площадки №4	
10	Армирование лестничного марша.	

Согласована			Взам. инв. №	
Подп. и дата			Инв. № подл.	

Ведомость расхода стали, кг									
Марка элемента	Изделия арматурные							Всего	Общий расход
	Арматура класса								
	A240		A500C						
	ГОСТ 34028–2016								
	ϕ6	Итого	ϕ8	ϕ10	ϕ12	ϕ16	Итого		
Площадка на отм. +5,470...+38,470 (12 шт.)	36,6	36.60	291	907,68		610,32	1518.00	1554.60	1554.60
Площадка на отм. +2,620 (1 шт)	3,05	3.05	24,25	87,25		50,86	138.11	141.16	141.16
Площадка на отм. +1,220 (1 шт)	3,05	3.05	14,83	75,64		50,86	126.50	129.55	129.55
Площадка на отм. +41,470 (1 шт)	3,05	3.05	15,2	75,64	5,52	52,64	133.80	136.85	136.85
Монолитный марш	3,36	3.36		79,21			79.21	82.57	82.57
Монтаж маршей на площадки (ЗД–1)	4,64	4.64				7,54	7.54	12.18	12.18
Всего	49,11	49.11	345,28	1225,42	5,52	772,22	2003.16	2052.27	2052.27

Общие указания

1. Рабочая документация разработана в соответствии с заданием на проектирование, требованиями действующих технических регламентов, стандартов, сводов правил и других документов, содержащих установленные требования.
2. Рабочая документация выполнена в соответствии со следующими нормативными и техническими документами:
  - СП 20.13330.2016 "Нагрузки и Воздействия";
  - СП 63.13330.2012 "Бетонные и железобетонные конструкции. Основные положения";
  - СП 22.13330.2016 "Основания зданий и сооружений";
  - СП 45.13330.2012 "Земляные сооружения, основания и фундаменты".
3. За относительную отметку 0,000 принята отметка чистого пола первого этажа.
4. Перечень видов работ, для которых необходимо составлять акты освидетельствования скрытых работ:
  - армирование конструкций;
  - освидетельствование опалубки перед бетонированием;
  - выполнение сварочных работ;
  - отбор контрольных проб бетона;
  - соответствие законченных железобетонных конструкций проекту с отображением качества работ;
  - устройство монолитных конструкций, выполняемых в зимнее время;
    - устройство гидроизоляции;
    - уплотнение грунтов и обратную засыпку.
- Запрещается выполнение последующих работ при отсутствии актов освидетельствования предшест случаев.
5. Проект рассчитан на производство работ в период положительных температур. В случае выпо. температурах необходимо выполнять требования СНиП часть 3 по производству работ и ППР.
6. При минимальной температуре воздуха до минус 15°С допускается:
  - выдерживание бетона в конструкции методом термоса, при предварительном разогреве бетонной смеси
  - форсированный электроразогрев бетона в конструкции с повторным уплотнением.
- При минимальной температуре воздуха до минус 25°С допускается:
  - обогрев бетона в греющей опалубке с помощью низкотемпературных электронагревателей;
  - электродный сквозной прогрев бетона;
  - электрообогрев с помощью греющего провода.

В ПРОИЗВОДСТВО РАБОТ

Дата: 22.09.2025

№ ЗАДАЧИ: C-16

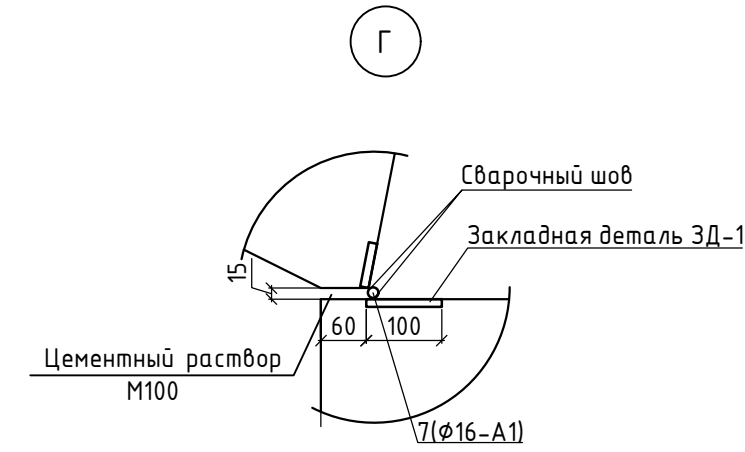
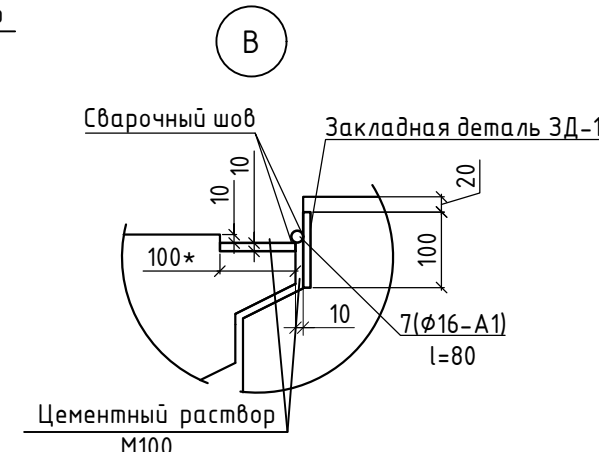
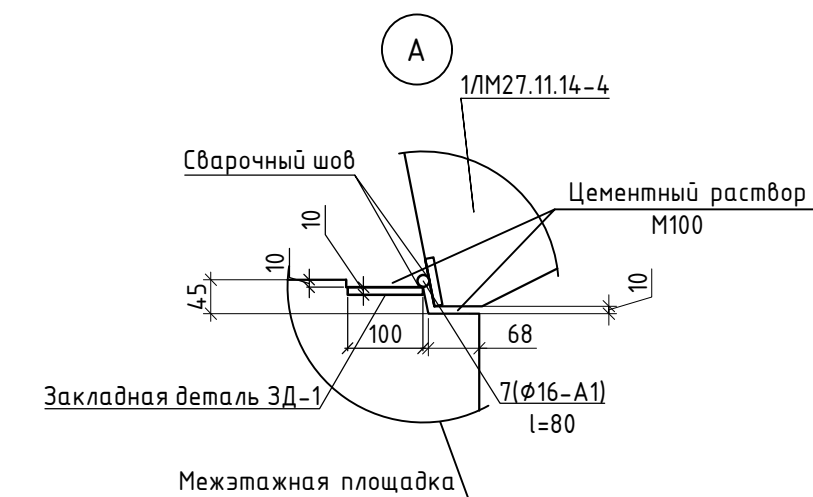
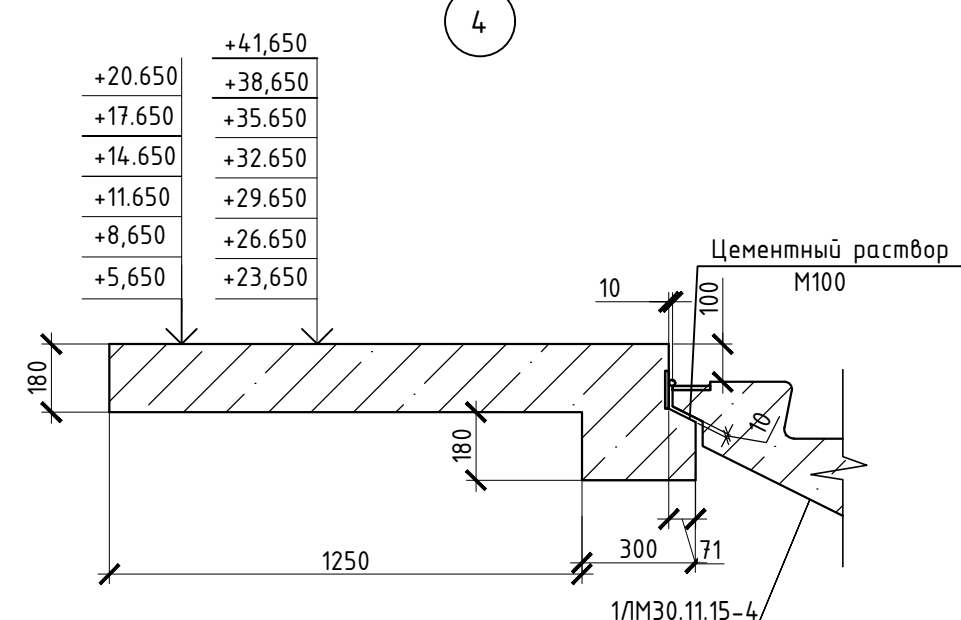
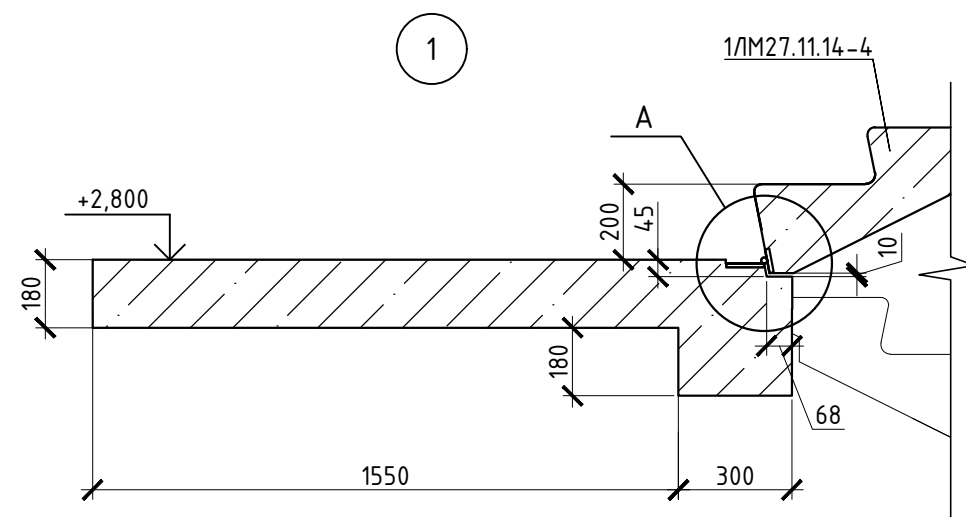
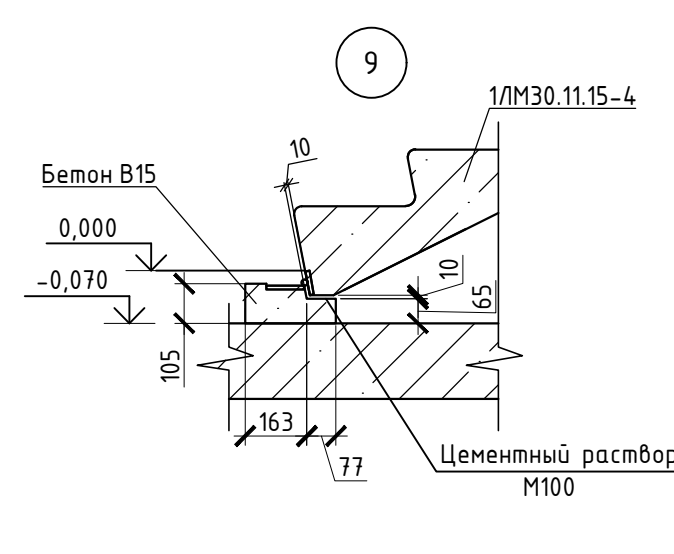
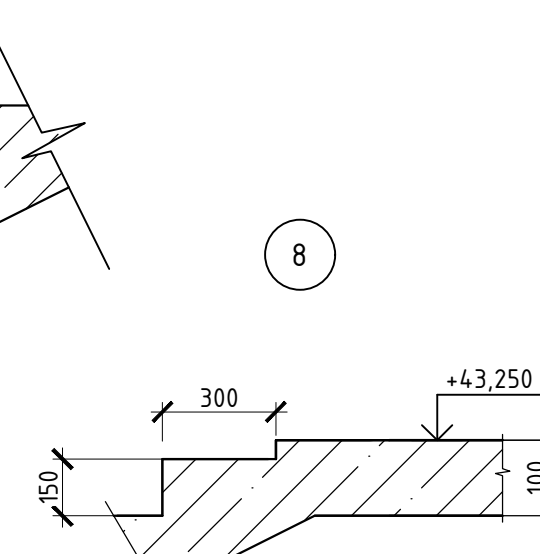
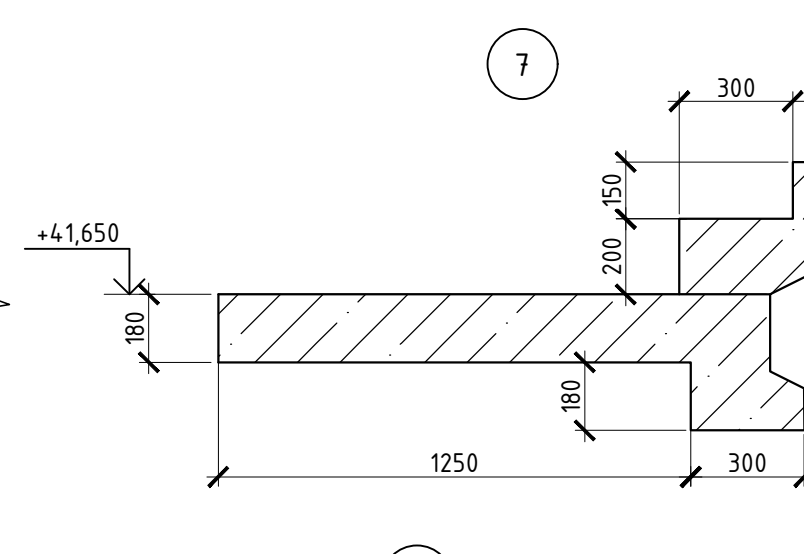
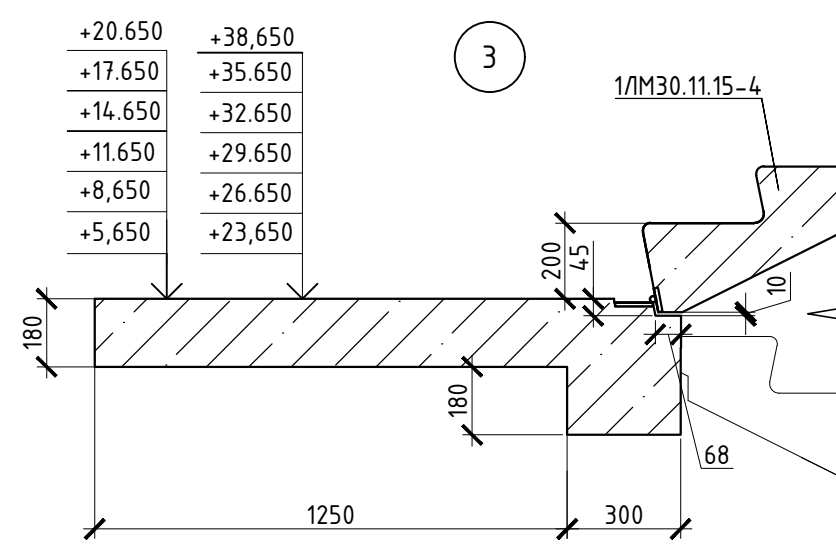
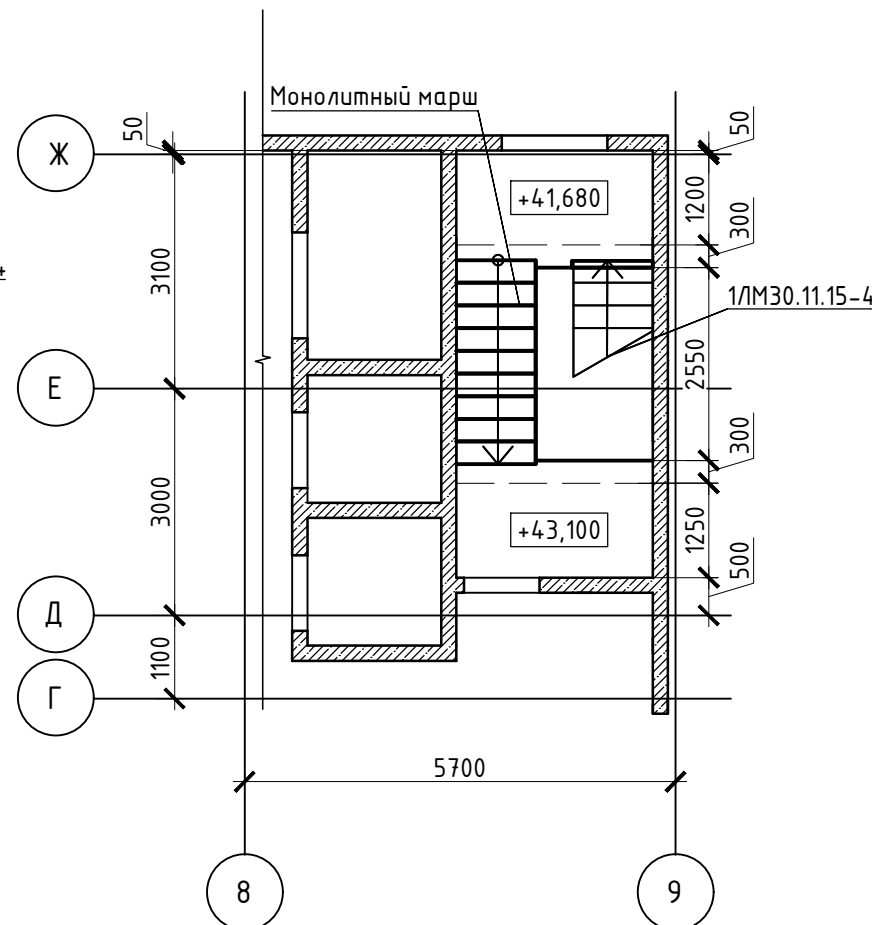
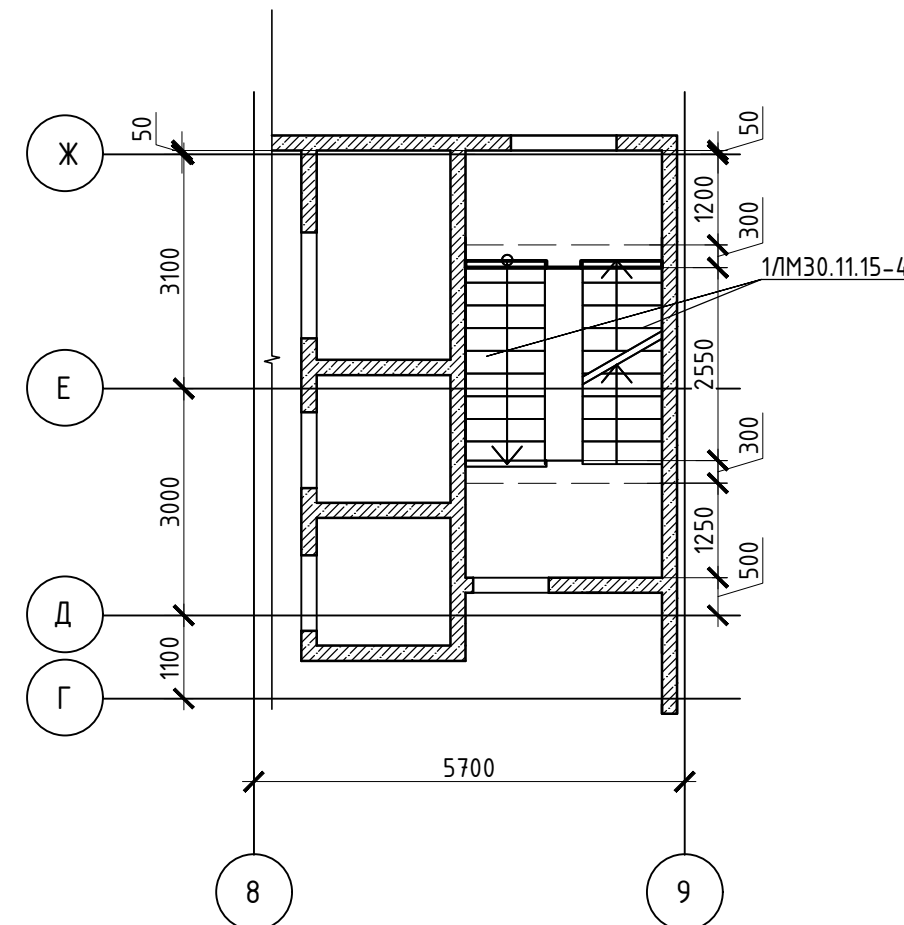
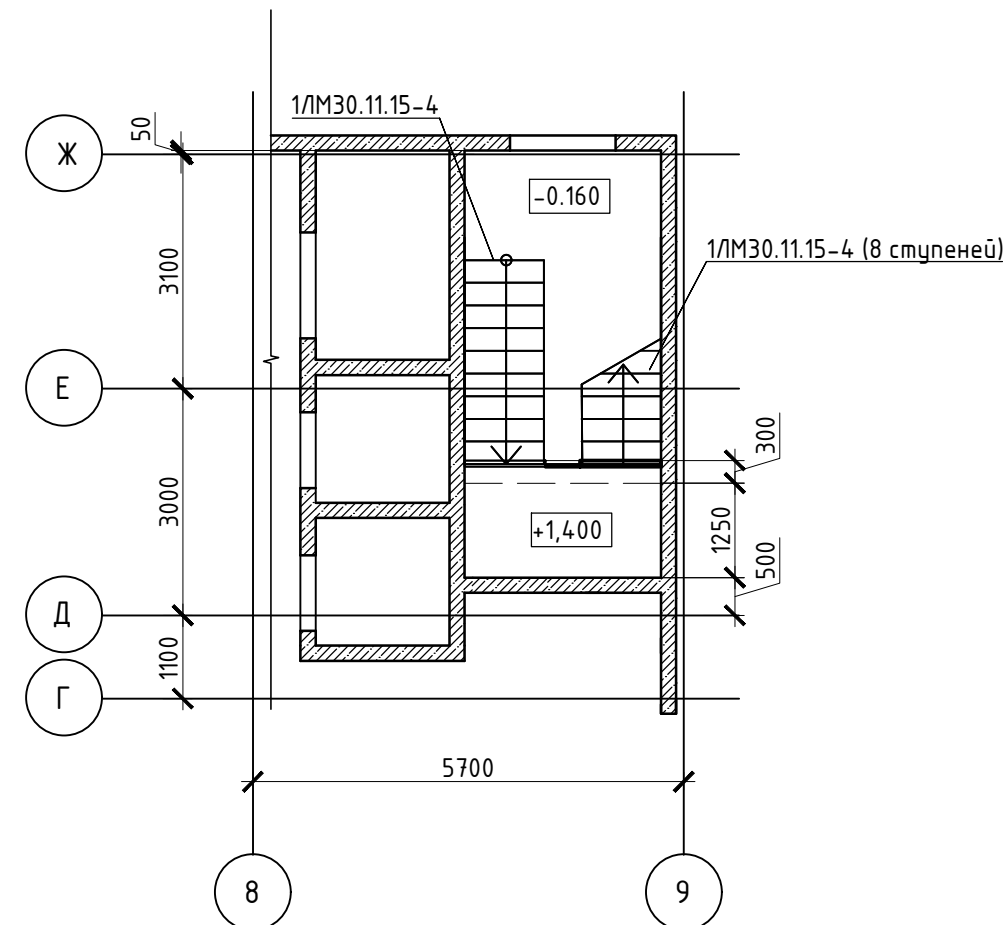


							24-04-КЖ.1-7		
							«Строительство жилого комплекса со встроенными помещениями общественного-делового, коммерческого назначения и поликлиническим учреждением по адресу: г. Чита, ул. 1-я Коллективная»		
Изм.	Кол.уч.	Лист	№ док.	Подп.	Дата	"Жилой дом со встроенными помещениями общественного-делового, коммерческого назначения на первом этаже здания", поз 3.1	Стадия	Лист	Листов
Разработал	Небылицин				09.25		Р	1	10
Проверил	Патрушев				09.25				
Н.контроль						Общие данные	ООО "КПСК"		
ГИП		Патрушев			09.25				

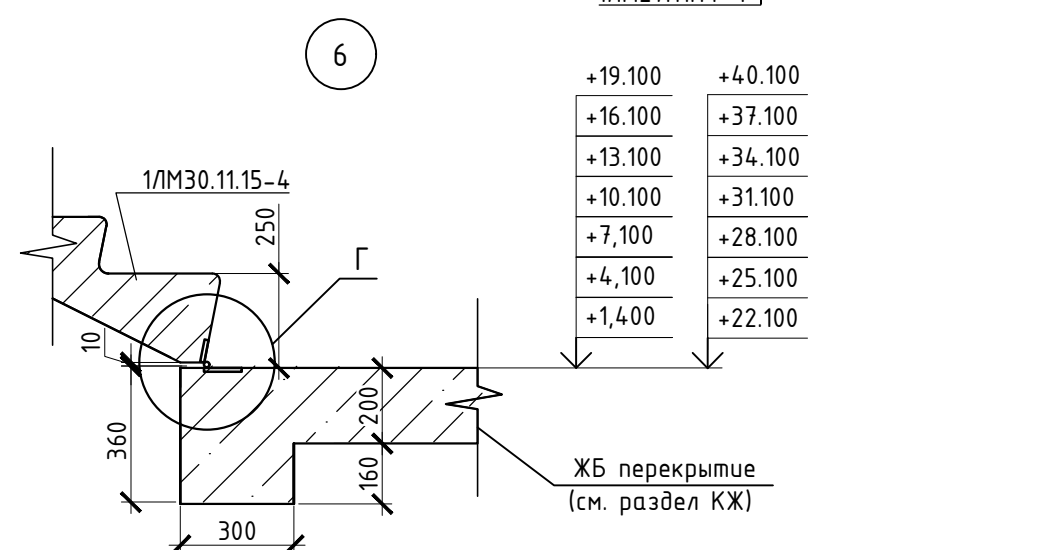
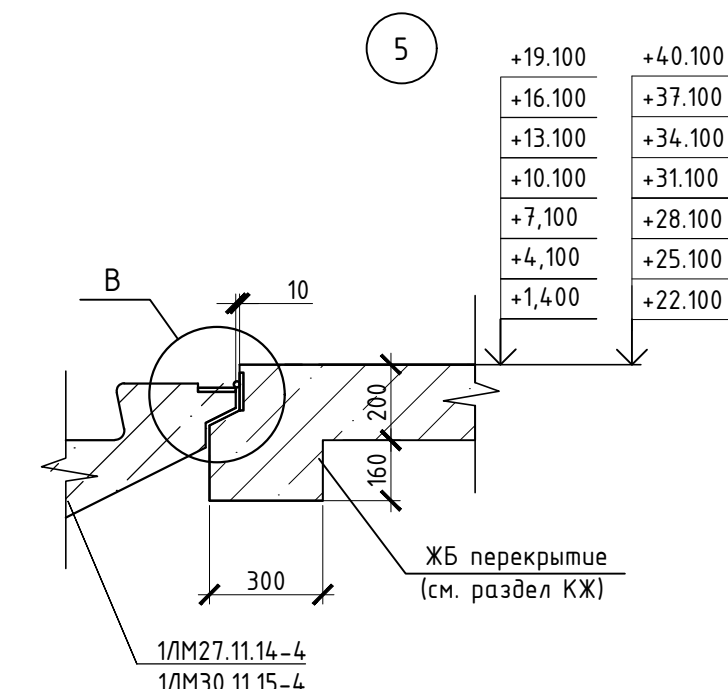
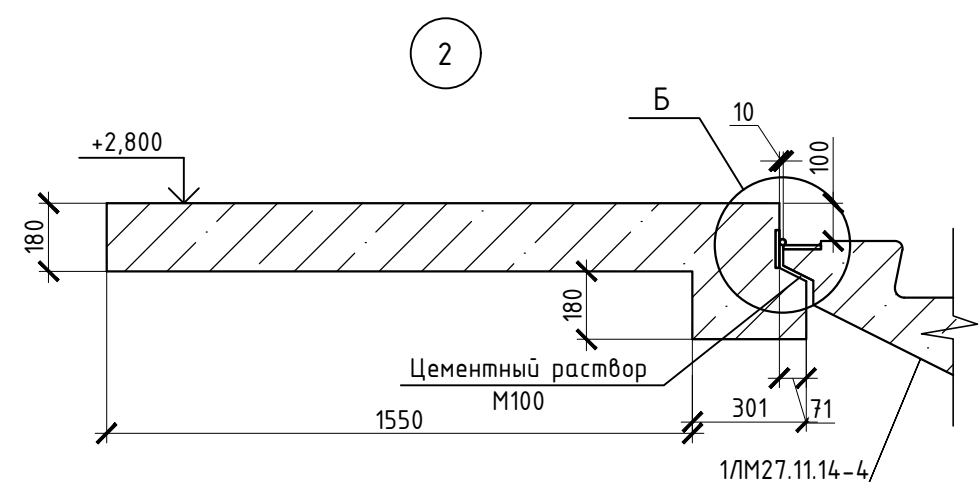
Разрез 1-1  
(в уровне 1-го этажа)

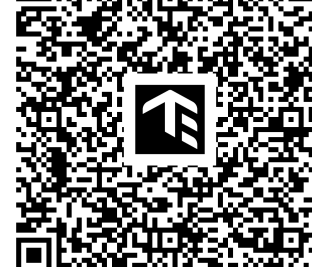



Разрез 2-2  
(План в уровне 2-14-го этажа)

Разрез 3-3  
(План в уровне 15-го этажа)



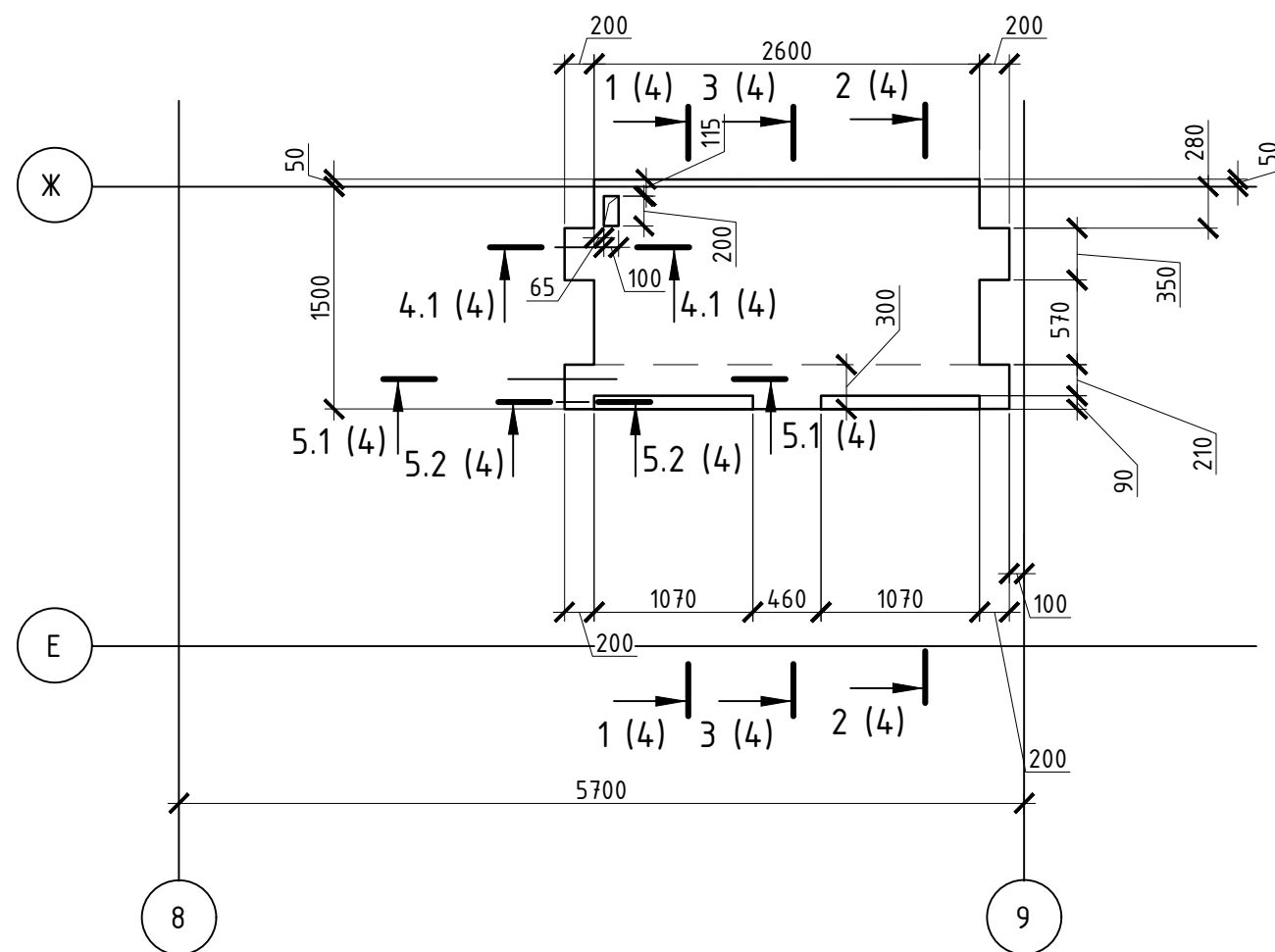
Примечание:  
1. Данный лист смотреть совместно с листами 4-7  
2. Конструкцию ЗД-1 и расход арматуры 16, смотреть на листе 7.



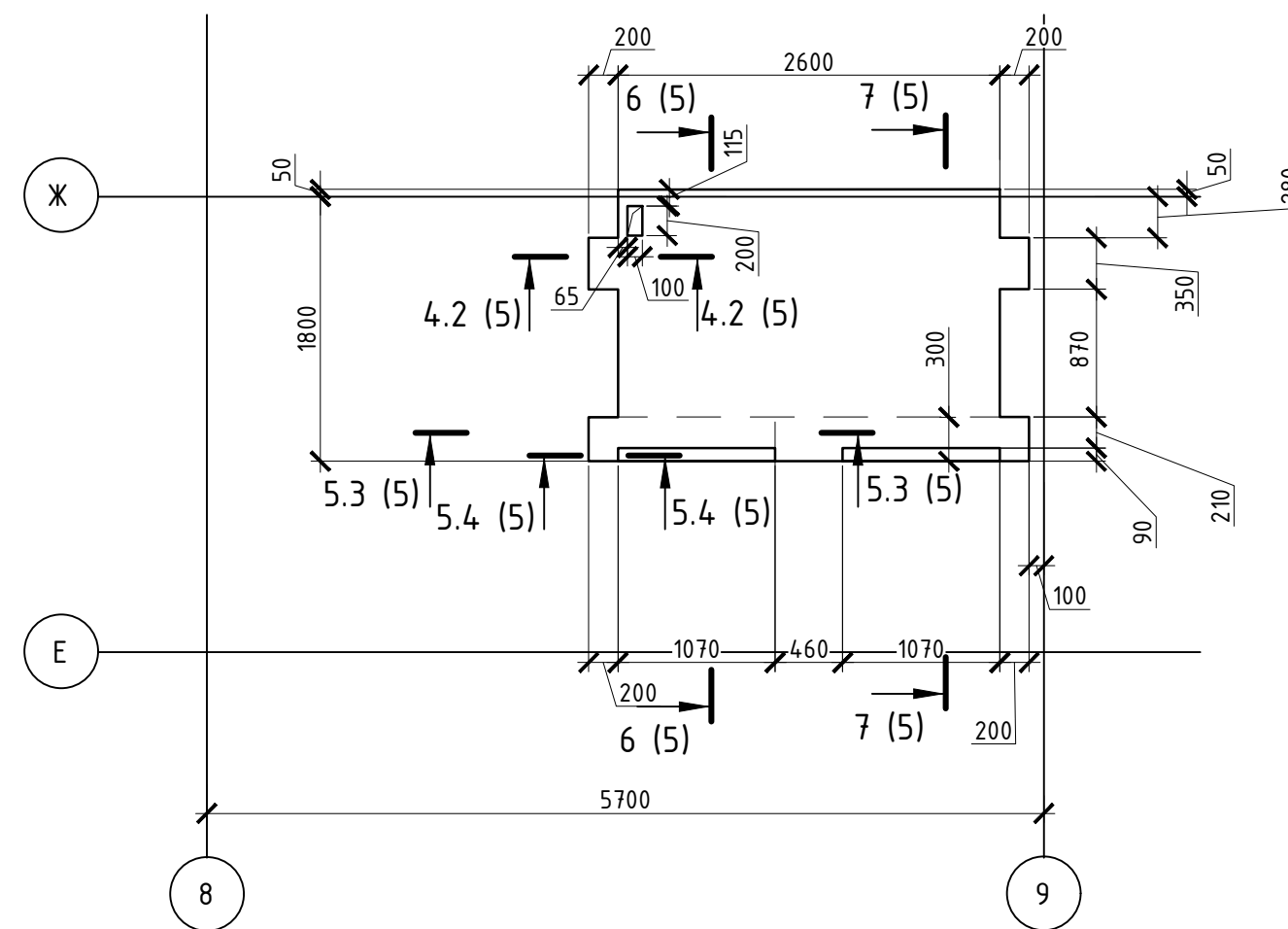
СПЕЦИФИКАЦИЯ												
Поз.		Обозначение				<div>В ПРОИЗВОДСТВО РАБОТ № ЗАДАЧИ: C-16 Монолитный марш</div>						
		1.151.1-7 выпуск 1				1/МЗО.11.15.1-5						
		1.151.1-7 выпуск 1				1/МЗ.7.11.15.4						
		24-04-КЖ1-7 (10 лист)										
						24-04-КЖ.1-7						
						«Строительство жилого комплекса со встроенными помещениями общественного-делового, коммерческого назначения и поликлиническим учреждением по адресу: г. Чита, ул. 1-я Коллективная»						
Изм.	Колуч	Лист	№ док.	Подп.	Дата	“Жилой дом со встроенными помещениями общественного-делового, коммерческого назначения на первом этаже здания”, поз 3.1	Стадия	Лист	Листов			
Разработал	Небылицин				09.25		Р	2				
Проверил	Патрушев				09.25							
						Схема расположения элементов лестничной клетки. Разрез 1-1, 2-2, 3-3	000 “КПС”					
Н.контроль												
ГИП	Патрушев				09.25							



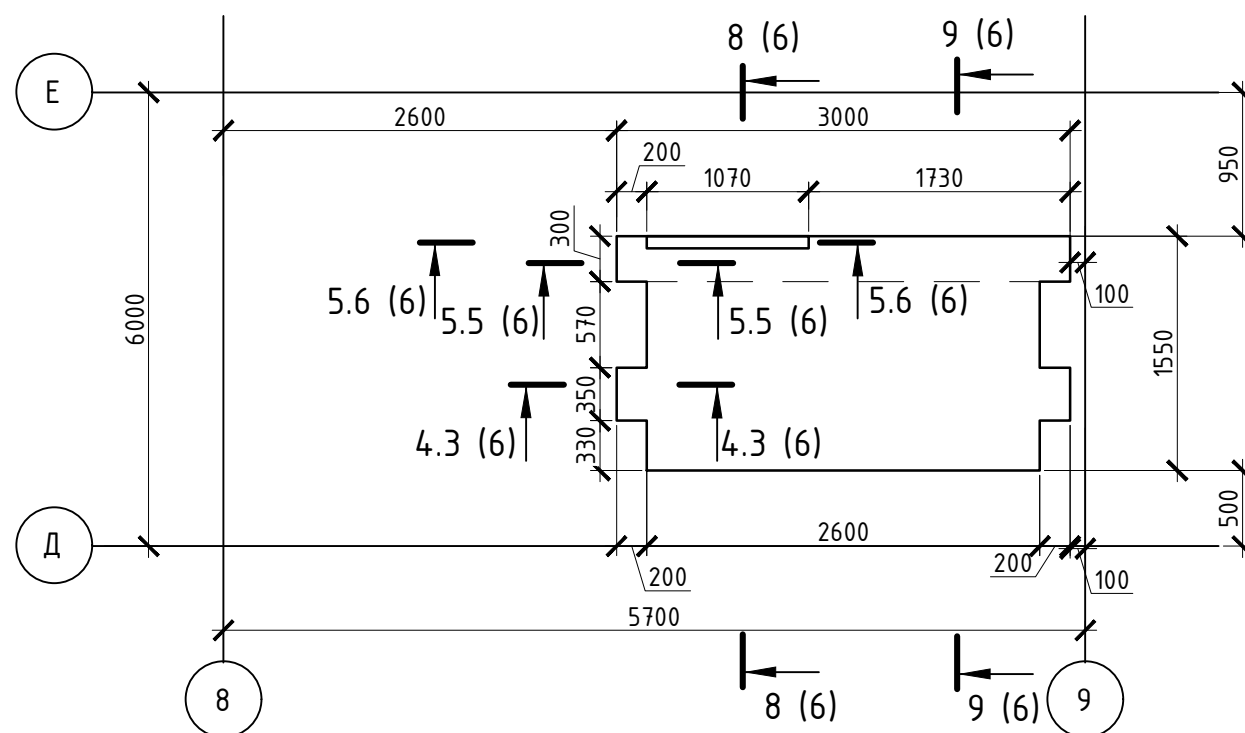
Промежуточная площадка №1  
(на отм. +5,470;+8,470;+11,470;+14,470;+17,470;+20,470;  
+23,470;+26,470;+29,470;+32,470;+35,470;+38,470)



Промежуточная площадка №2 на отм.+2,620



Промежуточная площадка №3  
(на отм. +1.220)






Примечание:

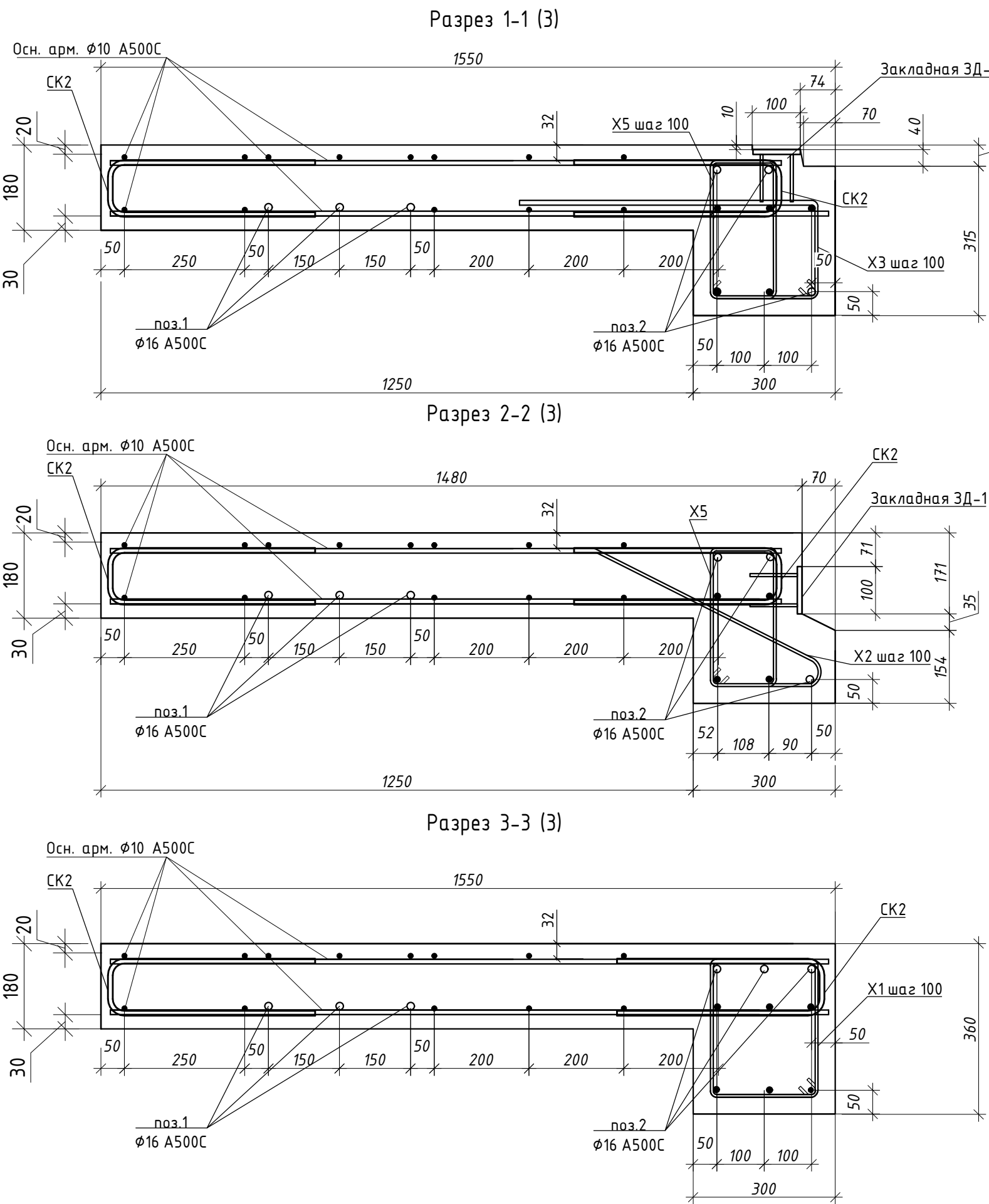
1. Данный лист смотреть совместно с листом №2

В ПРОИЗВОДСТВО  
РАБОТ  
ДАТА: 22.09.2025  
№ ЗАДАЧИ: С-16



						24-04-КЖ.1-7		
						«Строительство жилого комплекса со встроенными помещениями общественного-делового, коммерческого назначения и поликлиническим учреждением по адресу: г. Чита, ул. 1-я Коллективная»		
Изм.	Кол.уч.	Лист	№ док.	Подп.	Дата			
Разработал	Небылицин				09.25	"Жилой дом со встроенными помещениями общественного-делового, коммерческого назначения на первом этаже здания", поз 3.1	Стадия	Лист
Проверил	Патрушев				09.25		Р	3
Н.контроль						Схемы промежуточных площадок №1-3	ООО "КПСК"	
ГИП	Патрушев				09.25			

Инв. № подл.	Подп. и дата	Взам. инв. №	Создано

[illegible][illegible]

СКЗ по контуру плиты

Арматура стен

Осн. арм. Ø10 А500С

50

30

140

180

30

140

180

поз.1

Ø16 А500С

Technical drawing of a reinforced concrete slab cross-section. The drawing shows a rectangular slab with a total height of 360 mm. The top and bottom reinforcement are labeled "Осн. арм. Ø10 A500C". The side reinforcement is labeled "ГЗØ16 A500C". The width of the slab is 50 mm. The drawing also shows the "Арматура стен" (wall reinforcement) and the "Арматура пола" (floor reinforcement). The bottom reinforcement is shown as a series of dots along the bottom edge of the slab.

Арматура стен

Осн. арм. Ø10 A500C шаг 200

ГЗ Ø16 A500C

Осн. арм. Ø10 A500C

50

20

360

49

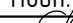


1. Толщина марша лестничной площадки – 180 мм.
2. Монолитные ж.б. марши площадки армировать отдельными стержнями  $\Phi 10A500C$  (поперечная арматура) и  $\Phi 10A500C$  (продольная арматура). Нижние стержни укладывать на цементные или пластмассовые фиксаторы. Верхние стержни укладывать на арматурные фиксаторы  $\Phi 1$ .
3. Заводить нижние армирование плиты в отверстия в стенах см. разрез 4-4; 5-5.
4. Арматурные стержни соединять между собой вязальной проволокой через пересечение.
5. Фиксаторы  $\Phi 1$  не показаны на чертежах армирования. Шаг расстановки фиксаторов 600х600мм.
6. Фиксация закладной детали ЗД-1 в тело плиты происходит при помощи приварки её к основному каркасу армирования из расчета 2 детали на верх или низ марша в местах крепления штатных закладных деталей либо монтажных петель лестничного марша (см узлы крепления закладной детали ЗД-1 “лист2”)
7. Расчет материала приводится на 1 элемент
8. Ведомость элементов смотреть на листе 7

Поз.	Обозначение	Наименование	Кол.	Масса ед.,кг.	Примечание
	Основное армирование	Ø10 A500С ГОСТ 34028-2016, п.м.	42	0,617	25,914
	Основное армирование	Ø10 A500С ГОСТ 34028-2016, п.м.	50	0,617	30,85
		Ø8 A1 ГОСТ 34028-2016 п.м.	2,8	0,395	1,1
1		Ø16 A500С ГОСТ 34028-2016 L=2950мм	3	4,66	13,98
2		Ø16 A500С ГОСТ 34028-2016 L=2950мм	3	4,66	13,98
2.1		Ø16 A500С ГОСТ 34028-2016 L=150мм	2	0,23	0,46
2.2		Ø16 A500С ГОСТ 34028-2016 L=410мм	1	0,64	0,64
СК2	ведомость деталей	Ø10 A500С ГОСТ 34028-2016 L=960мм	32	0,59	18,88
СК3	ведомость деталей	Ø16 A500С ГОСТ 34028-2016 L=1470мм	6	2,32	13,94
Г3	ведомость деталей	Ø16 A500С ГОСТ 34028-2016 L=835мм	6	1,31	7,86
X1	ведомость деталей	Ø8 A500С ГОСТ 34028-2016 L=1230мм	8	0,49	3,92
X2	ведомость деталей	Ø8 A500С ГОСТ 34028-2016 L=1225мм	10	0,48	4,84
X3	ведомость деталей	Ø8 A500С ГОСТ 34028-2016 L=980мм	10	0,39	6,19
X5	ведомость деталей	Ø8 A500С ГОСТ 34028-2016 L=1030мм	20	0,41	8,2
Ф1	ведомость деталей	Ø6 A240 ГОСТ 34028-2016 L=860мм	16	0,19	3,05
ЗД-1	ведомость деталей	см.лист 7	4	1	4
		Материалы			
		Раствор М100			
		Бетон В15			
		Бетон В25 Ф100			

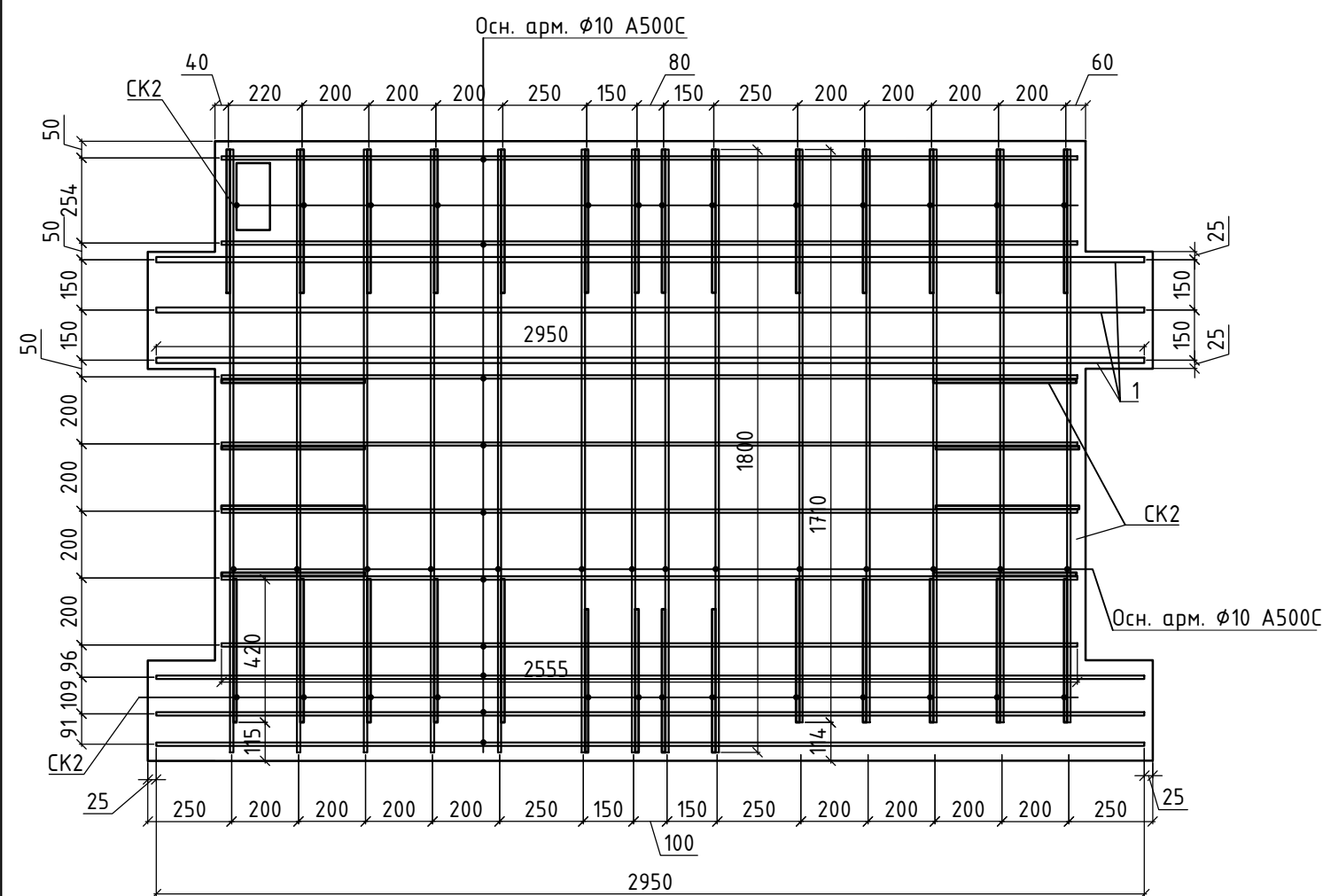
1. Расчёт материалов в спецификаци
2. Промежуточных площадок №1= 12 ш

РАБОТ  
ДАТА: 22.09.2025  
УДЪЛЖЕНИЕТО НА ТОВАЩАЩИ  
ШТА № ЗАДАЧИ: C-16

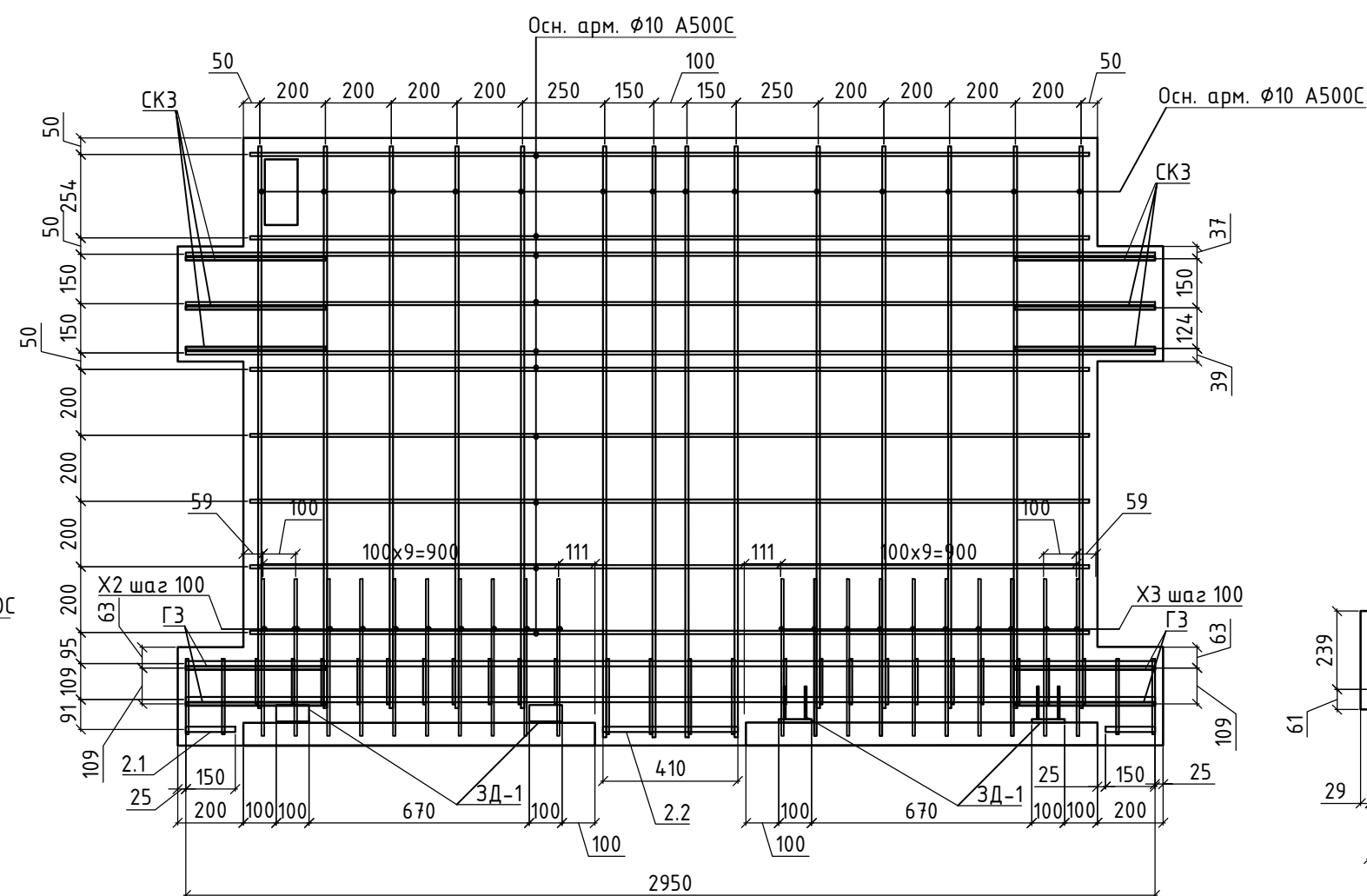


						24-04-КЖ.1-7		
						«Строительство жилого комплекса со встроенными помещениями общественного-делового, коммерческого назначения и поликлиническим учреждением по адресу: г. Чита, ул. 1-я Коллективная»		
Изм.	Кол.уч.	Лист	№ док.	Подп.	Дата	Стадия	Лист	Листов
Разработал	Небылицин				09.25			
Проверил	Патрушев				09.25	Р	4	
Н.контроль						Армирование промежуточной площадки №1		
ГИП	Патрушев				09.25			
						000 "КПСК"		

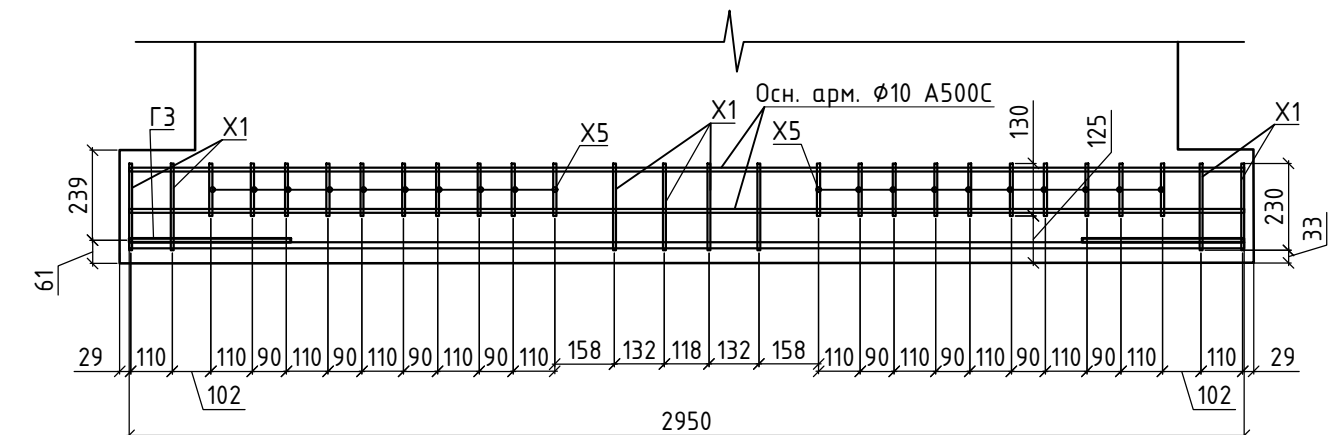
План нижнего армирования Промежуточной площадки №2



План верхнего армирования Промежуточной площадки №2

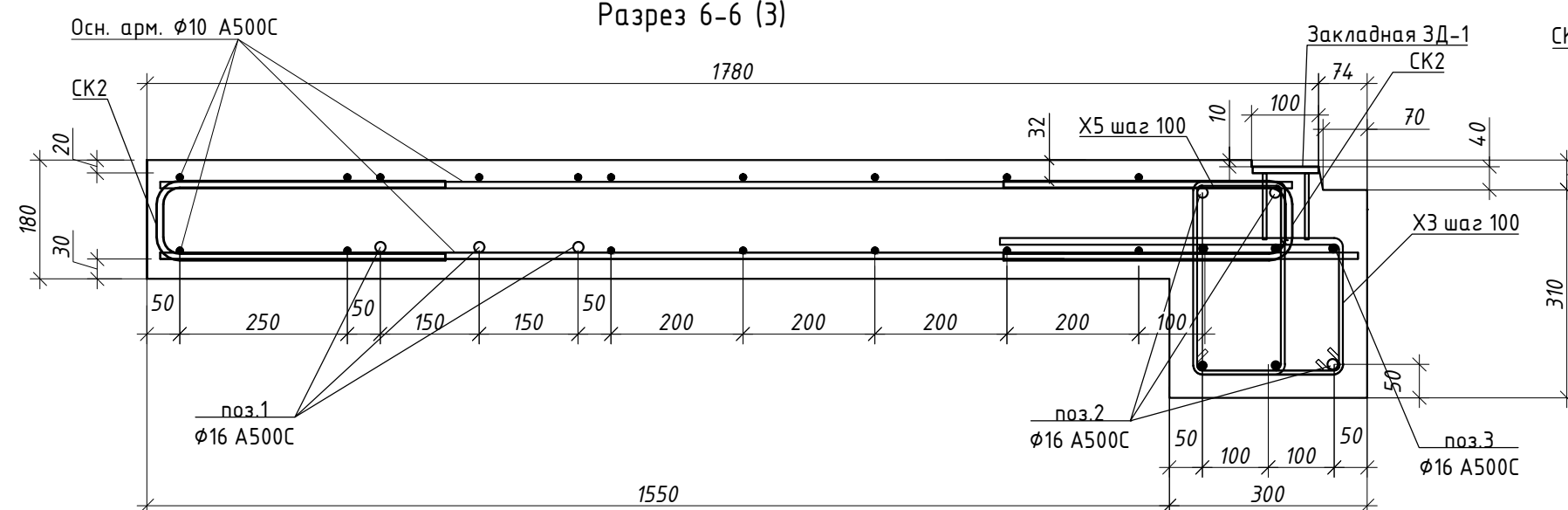


План армирования нижней ступени  
Промежуточной площадки №2

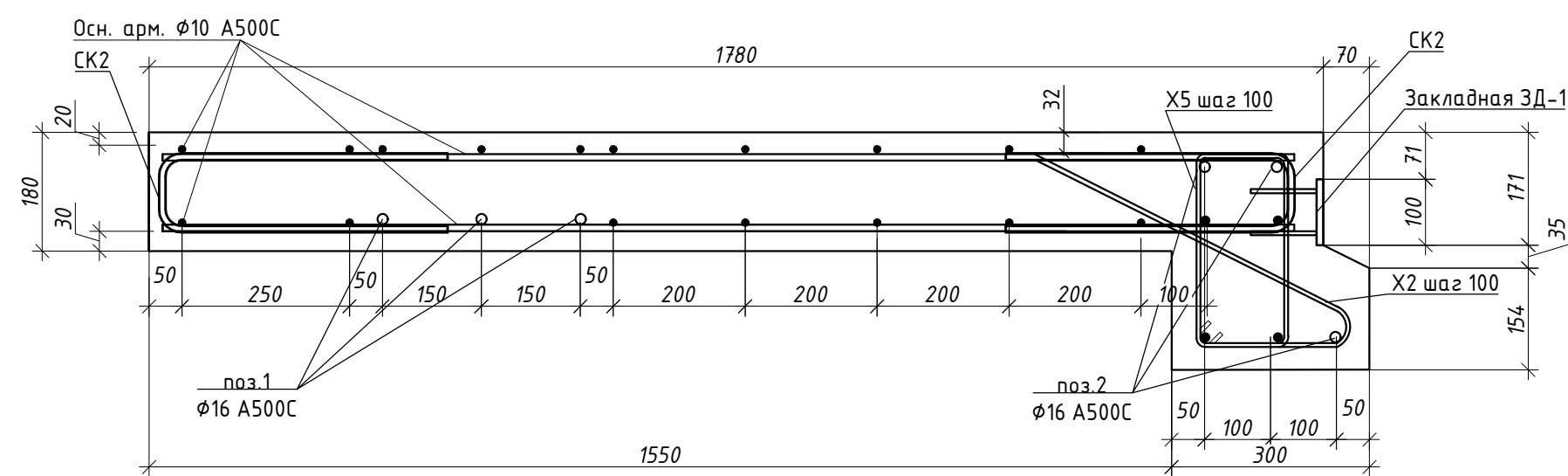


### Спецификация элементов площадки №2

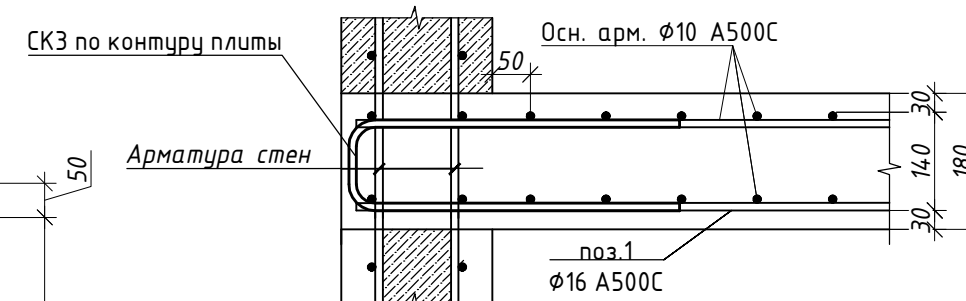
Разрез 6-6 (3)



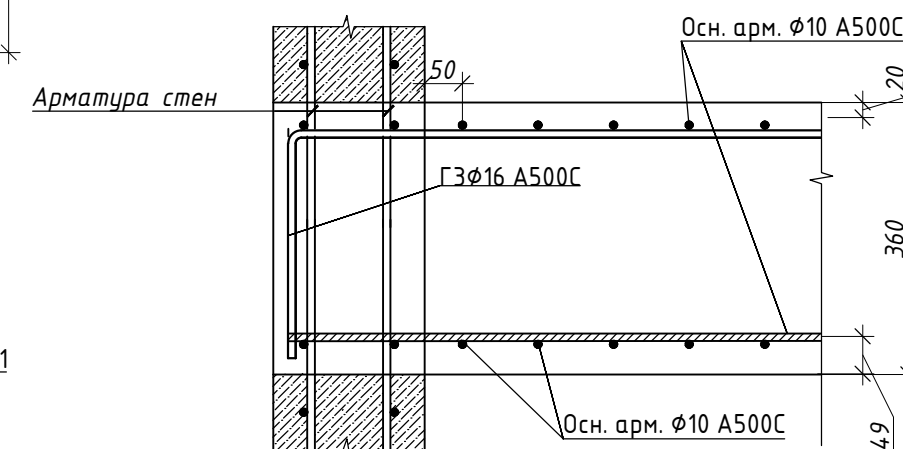
Разрез 7-7 (3)



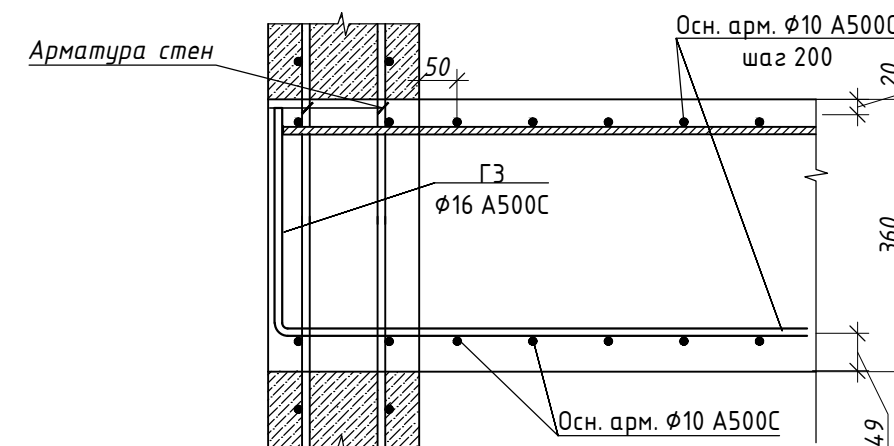
Разрез 4.2-4.2 (3)



Разрез 5.3-5.3 (3)



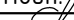


Разрез 5.4-5.4 (3)



Поз.	Обозначение	Наименование	Кол.	Масса ед.,кг.	Примечание
	Основное армирование	Ø10 A500С ГОСТ 34028-2016, п.м.	52	0,617	32,08
	Основное армирование	Ø10 A500С ГОСТ 34028-2016, п.м.	55	0,617	33,93
		Ø8 A1 ГОСТ 34028-2016 п.м.	2,8	0,395	1,1
1		Ø16 A500С ГОСТ 34028-2016 L=2950мм	3	4,66	13,98
2		Ø16 A500С ГОСТ 34028-2016 L=2950мм	3	4,66	13,98
2.1		Ø16 A500С ГОСТ 34028-2016 L=150мм	2	0,23	0,46
2.2		Ø16 A500С ГОСТ 34028-2016 L=410мм	1	0,64	0,64
СК2	ведомость деталей	Ø10 A500С ГОСТ 34028-2016 L=960мм	36	0,59	21,24
СК3	ведомость деталей	Ø16 A500С ГОСТ 34028-2016 L=1470мм	6	2,32	13,94
Г3	ведомость деталей	Ø16 A500С ГОСТ 34028-2016 L=835мм	6	1,31	7,86
X1	ведомость деталей	Ø8 A500С ГОСТ 34028-2016 L=1230мм	8	0,49	3,92
X2	ведомость деталей	Ø8 A500С ГОСТ 34028-2016 L=1225мм	10	0,48	4,84
X3	ведомость деталей	Ø8 A500С ГОСТ 34028-2016 L=980мм	10	0,39	6,19
X5	ведомость деталей	Ø8 A500С ГОСТ 34028-2016 L=1030мм	20	0,41	8,2
Ф1	ведомость деталей	Ø6 A240 ГОСТ 34028-2016 L=860мм	16	0,19	3,05
ЗД-1	ведомость деталей	см.лист 7	4	1	4
		Материалы			
		Раствор М100			
		Бетон В15			
		Бетон В20-Ф100			

Примечание к спецификации:

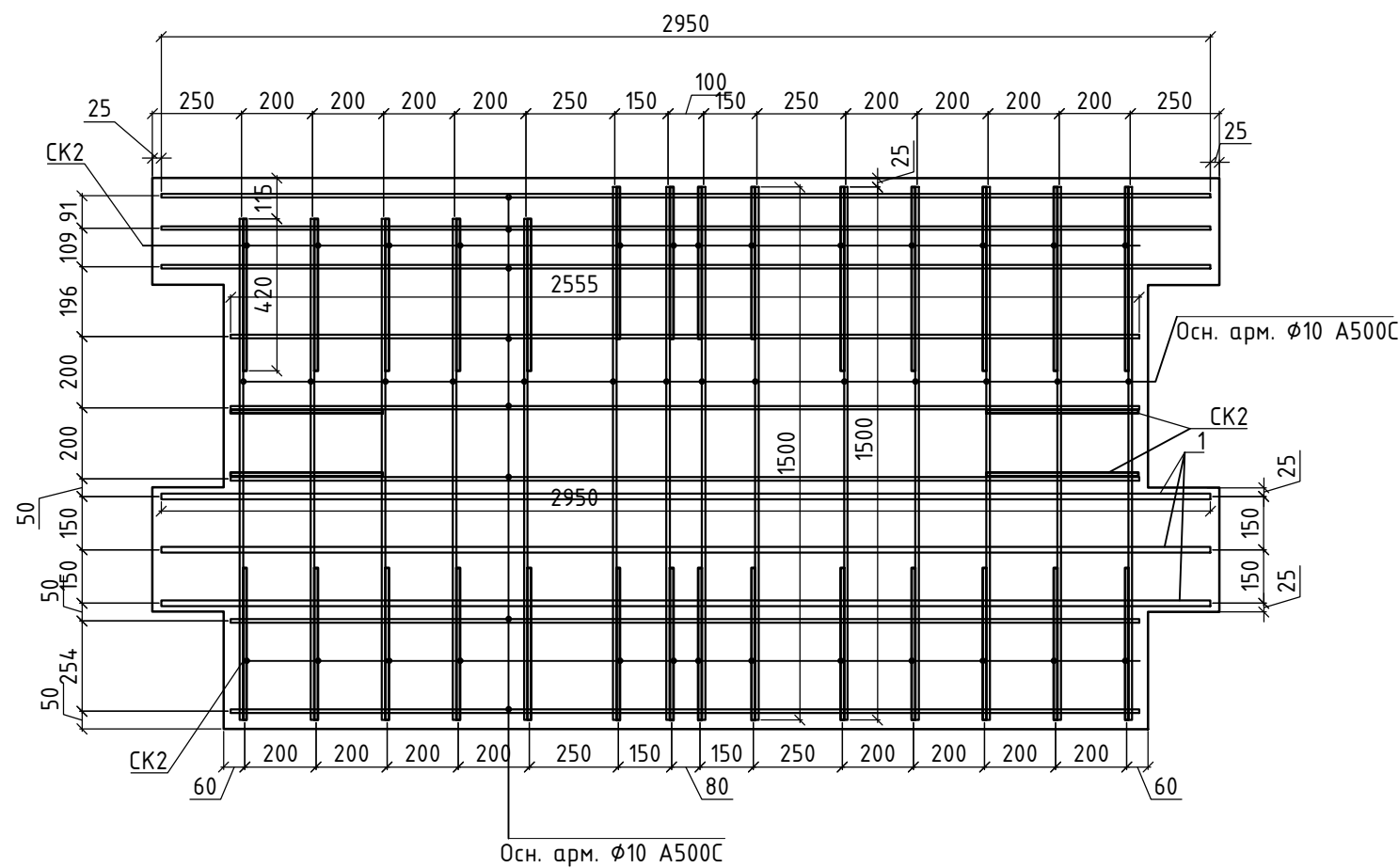
1. Расчёт материалов в спецификации выполнен на 1 площадку.  
2. Промежуточных площадок №2 = 1 шт.

						24-04-КЖ.1-7			
						«Строительство жилого комплекса со встроенными помещениями общественного-делового, коммерческого назначения и поликлиническим учреждением по адресу: г. Чита, ул. 1-я Коллективная»			
Изм.	Кол.уч.	Лист	№ док.	Подп.	Дата	"Жилой дом со встроенными помещениями общественного-делового, коммерческого назначения на первом этаже здания", поз 3.1	Стадия	Лист	Листов
Разработал		Небылицын			09.25		Р	5	
Проверил		Патрушев			09.25				
						Армирование промежуточной площадки №2	ООО "КПСК"		
Н.контроль									
ГИП		Патрушев			09.25				

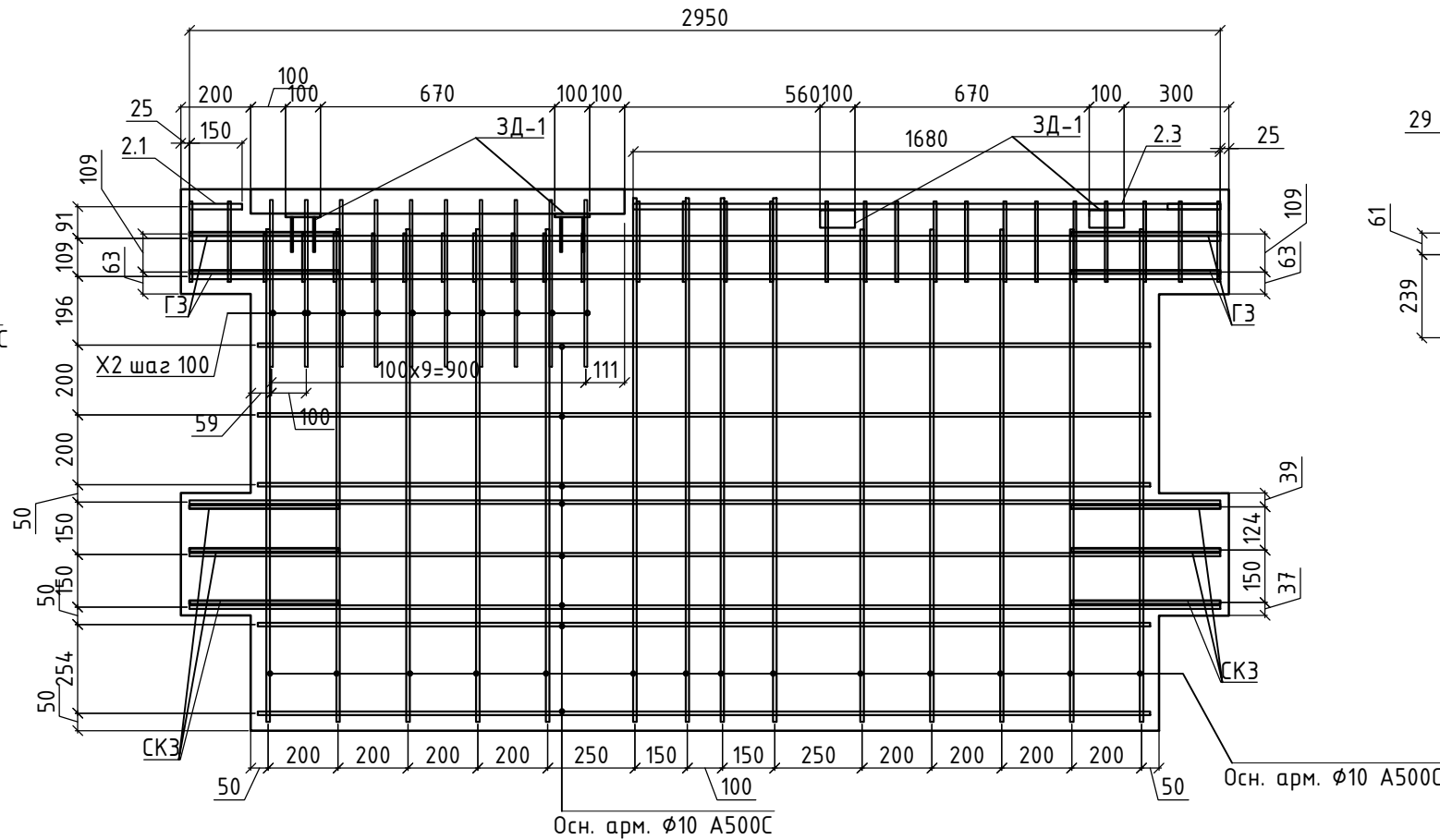
1. Толщина марша лестничной площадки – 180 мм.
2. Монолитные ж.б. марши площадки армировать отдельными стержнями  $\Phi 10A500C$  (поперечная арматура) и  $\Phi 10A500C$  (продольная арматура). Нижние стержни укладывать на цементные или пластмассовые фиксаторы. Верхние стержни укладывать на арматурные фиксаторы  $\Phi 1$ .
3. Заводить нижние армирующие плиты в отверстия в стенах см. разрез 4-4;5-5.
4. Арматурные стержни соединять между собой вязальной проволокой через пересечение.
5. Фиксаторы  $\Phi 1$  не показаны на чертежах армирования. Шаг расстановки фиксаторов 600х600мм.
6. Фиксация закладной детали ЗД-1 в тело плиты происходит при помощи приварки её к основному каркасу армирования из расчета 2 детали на верх или низ марша в местах крепления штатных закладных деталей либо монтажных петель лестничного марша (см узлы крепления закладной детали ЗД-1 "лист2")
7. Расчет материала приводится на 1 элемент
8. Ведомость элементов смотреть на листе 7



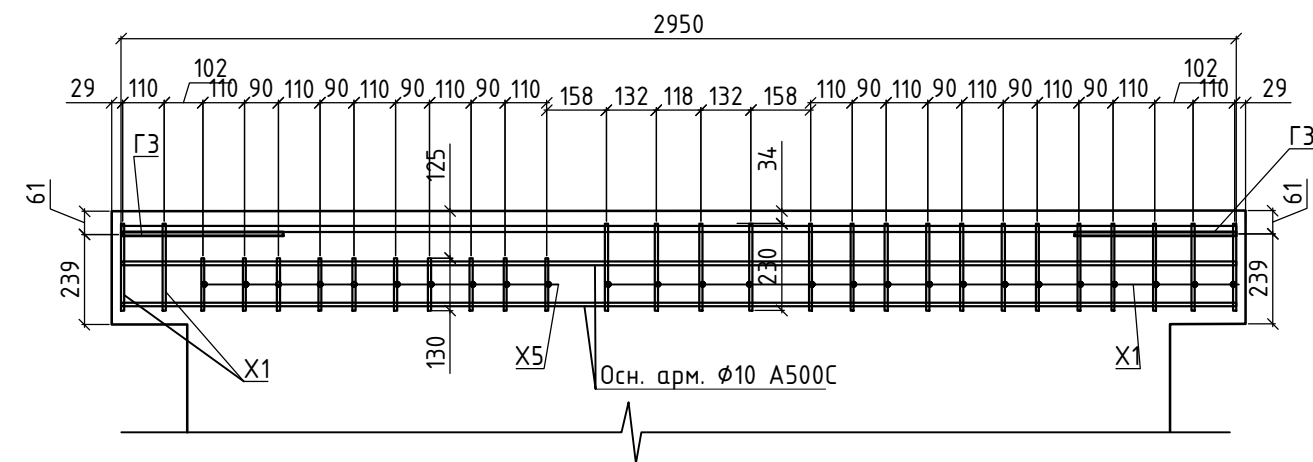
План нижнего армирования Промежуточной площадки №3



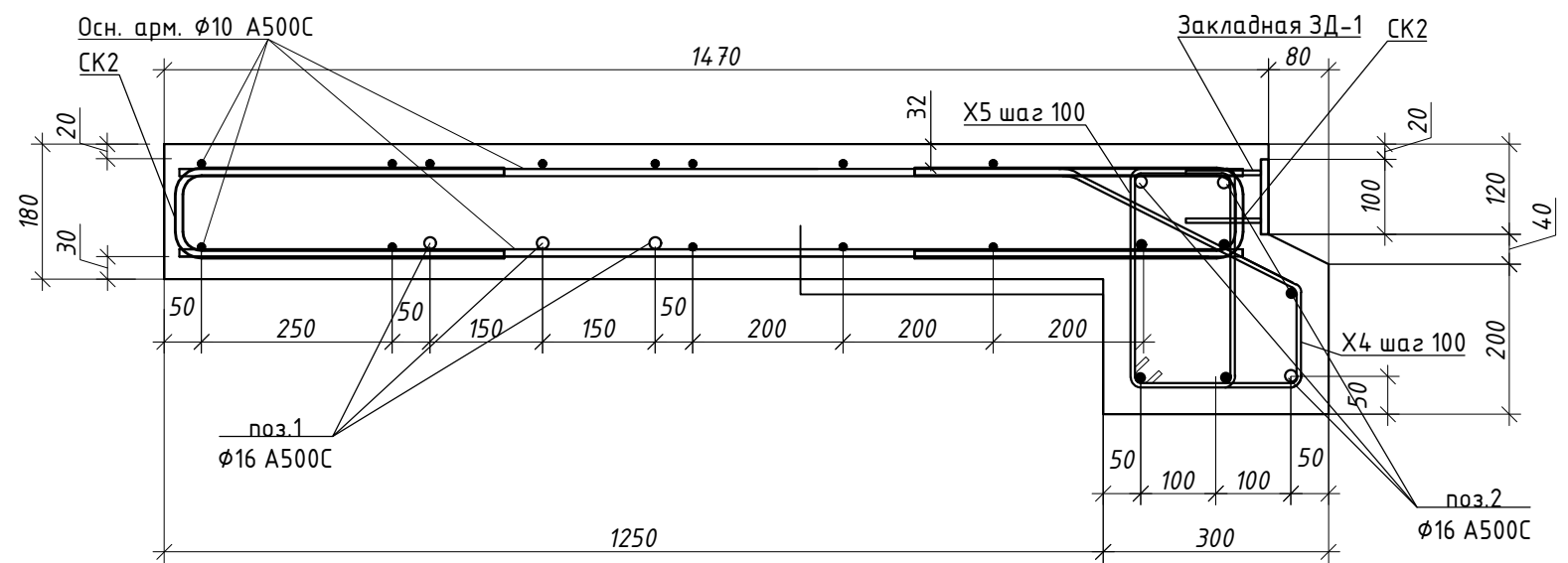
План верхнего армирования Промежуточной площадки №3



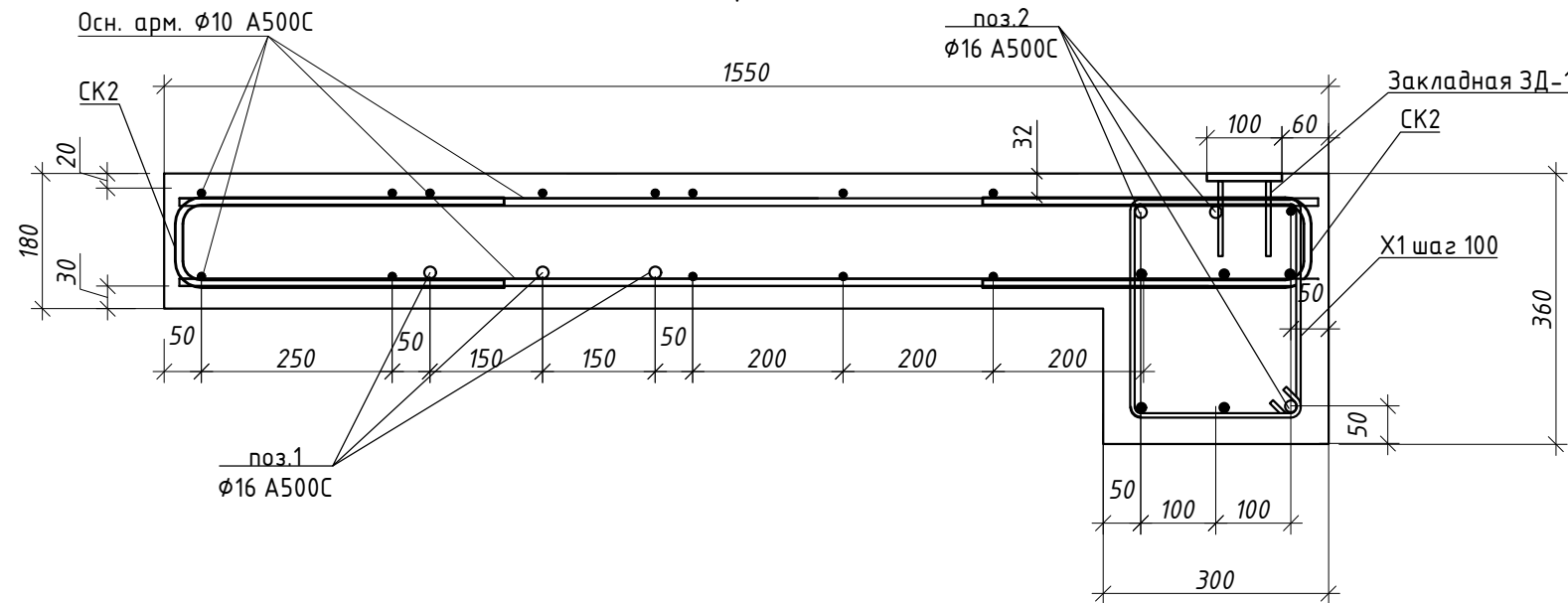
План армирования нижней ступени  
Промежуточной площадки №3



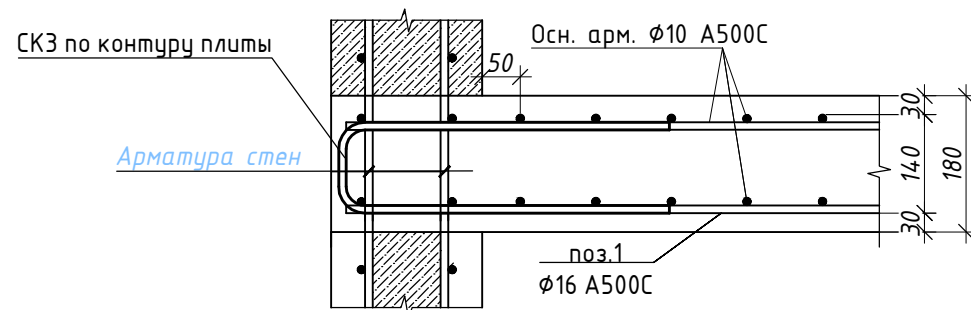
Разрез 8-8 (3)



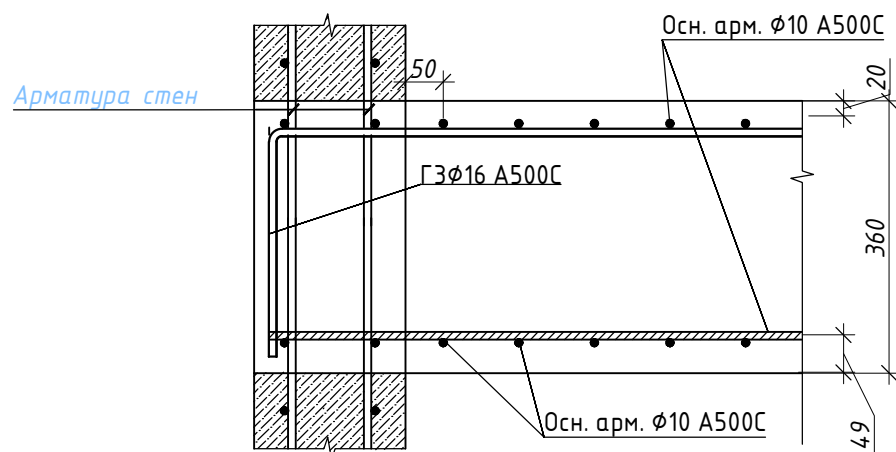
Разрез 9-9 (3)



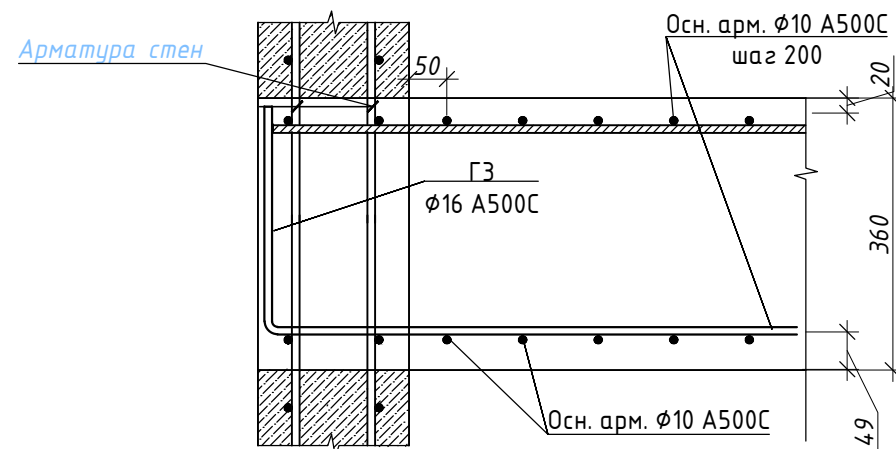
Разрез 4.3-4.3 (3)



Разрез 5.5-5.5 (3)



Разрез 5.6-5.6 (3)



Спецификация элементов площадки №3

Поз.	Обозначение	Наименование	Кол.	Масса ед., кг.	Примечание
	Основное армирование	Ø10 A500C ГОСТ 34028-2016, п.м.	42	0,617	25,914
	Основное армирование	Ø10 A500C ГОСТ 34028-2016, п.м.	50	0,617	30,85
		Ø8 A1 ГОСТ 34028-2016 п.м.	2,8	0,395	1,1
1		Ø16 A500C ГОСТ 34028-2016 L=2950мм	3	4,66	13,98
2		Ø16 A500C ГОСТ 34028-2016 L=2950мм	3	4,66	13,98
2.1		Ø16 A500C ГОСТ 34028-2016 L=150мм	2	0,23	0,46
2.2		Ø16 A500C ГОСТ 34028-2016 L=410мм	1	0,64	0,64
СК2	ведомость деталей	Ø10 A500C ГОСТ 34028-2016 L=960мм	32	0,59	18,88
СК3	ведомость деталей	Ø16 A500C ГОСТ 34028-2016 L=1470мм	6	2,32	13,94
Г3	ведомость деталей	Ø16 A500C ГОСТ 34028-2016 L=835мм	6	1,31	7,86
X1	ведомость деталей	Ø8 A500C ГОСТ 34028-2016 L=1230мм	18	0,49	8,82
X4	ведомость деталей	Ø8 A500C ГОСТ 34028-2016 L=1145мм	10	0,45	4,5
X5	ведомость деталей	Ø8 A500C ГОСТ 34028-2016 L=1030мм	10	0,41	0,41
Ф1	ведомость деталей	Ø6 A240 ГОСТ 34028-2016 L=860мм	16	0,19	3,05
ЗД-1	ведомость деталей	см. лист 7	4	1	4
		Материалы			
		Раствор М100			
		Бетон В15			
		Бетон В20-Ф100			

Примечание к спецификации:

- Расчет материалов в спецификации дан на 1 элемент.
- Промежуточных площадок №3=1 шт.

РАБОТ  
Дата: 22.08.2025  
№ ЗАДАЧИ: С-16



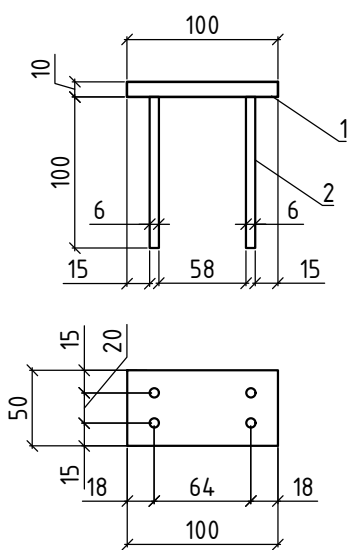
- Толщина марша лестничной площадки -180 мм.
- Монолитные ж.б. марши площадки армировать отдельными стержнями Ø10A500C (поперечная арматура) и Ø10A500C (продольная арматура). Нижние стержни укладывать на цементные или пластмассовые фиксаторы. Верхние стержни укладывать на арматурные фиксаторы Ф1.
- Заводить нижнее армирование плиты в отверстия в стенах см. разрез 4-4,5-5.
- Арматурные стержни соединять между собой вязальной проволокой через пересечение.
- Фиксаторы Ф1 не показаны на чертежах армирования. Шаг расстановки фиксаторов 600х600мм.
- Фиксация закладной детали ЗД-1 в тело плиты происходит при помощи приварки её к основному каркасу армирования из расчета 2 детали на верх или низ марша в местах крепления штатных закладных деталей либо монтажных петель лестничного марша (см узлы крепления закладной детали ЗД-1 "лист2")
- Расчет материала приводится на 1 элемент
- Ведомость элементов смотреть на листе 7

						24-04-КЖ.1-7
						«Строительство жилого комплекса со встроенными помещениями общественного-делового, коммерческого назначения и поликлиническим учреждением по адресу: г. Чита, ул. 1-я Коллективная»
Изм.	Кол.уч.	Лист	№ док.	Подп.	Дата	«Жилой дом со встроенными помещениями общественного-делового, коммерческого назначения на первом этаже здания», поз 3.1
Разработал	Небылицин				09.25	Стадия
Проверил	Патрушев				09.25	Лист
						Листов
Н.контроль						Р
ГИП	Патрушев				09.25	6
						Армирование промежуточной площадки №3
						ООО "КПСК"

Ведомость элементов

СК2		X1	
X4		2	
X3		СК3	
X2		Ф1	
X5		Диаметр оправки стержня при d<20мм - 5d, при d≥20мм - 8d	
ГЗ			

Закладная деталь ЗД-1






Спецификация на монтаж маршей к площадкам

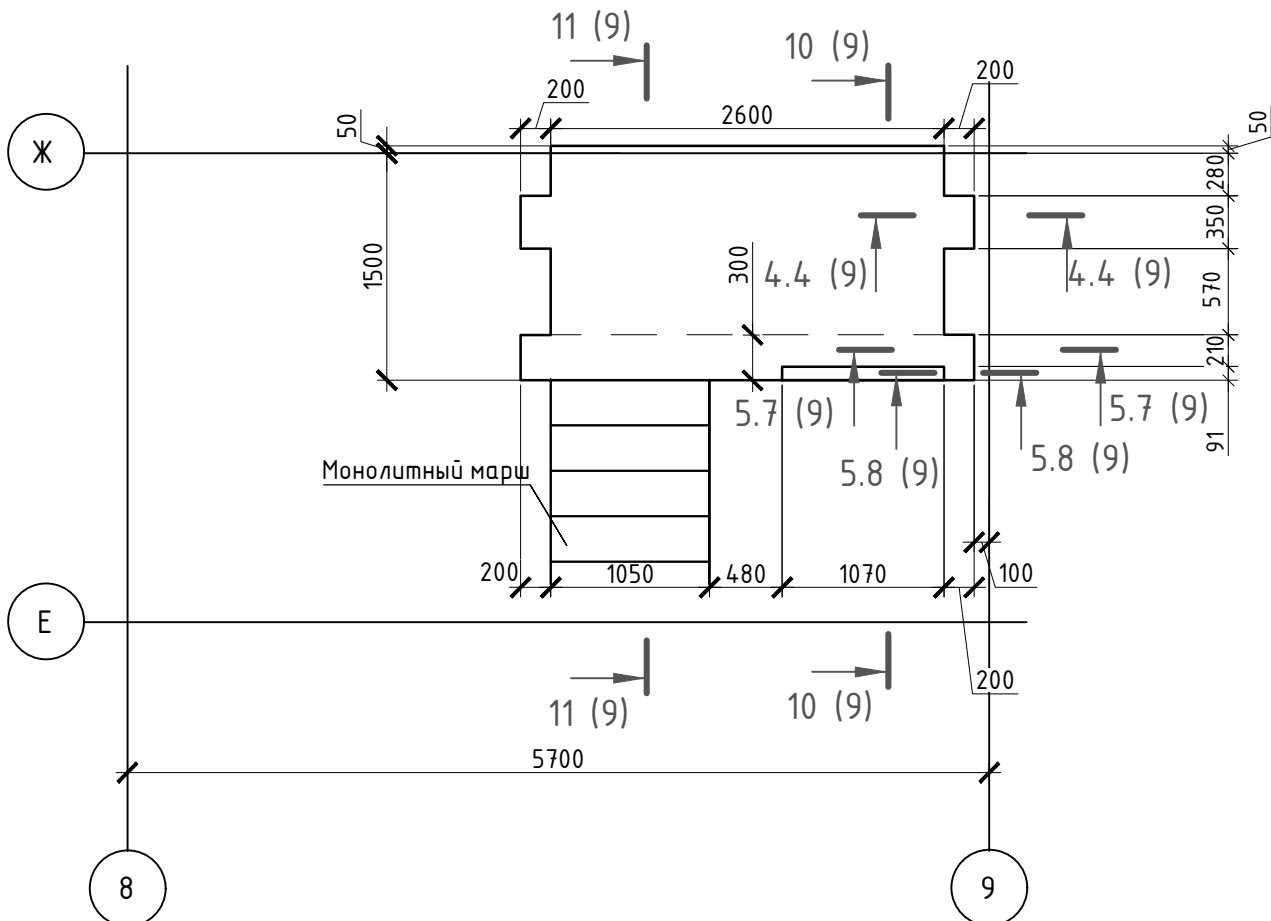
Поз.	Обозначение	Наименование	Кол.	Масса ед.,кг.	Примечание
		Закладная деталь	58		
1		φ6 А240 ГОСТ 34028-2016 L=100мм	4	0,02	0,08
2		Лист 50x100x10мм ГОСТ 19903-2015	1	0,39	0,39
3		φ16 А500С ГОСТ 34028-2016 L=80мм	1	0,13	0,13



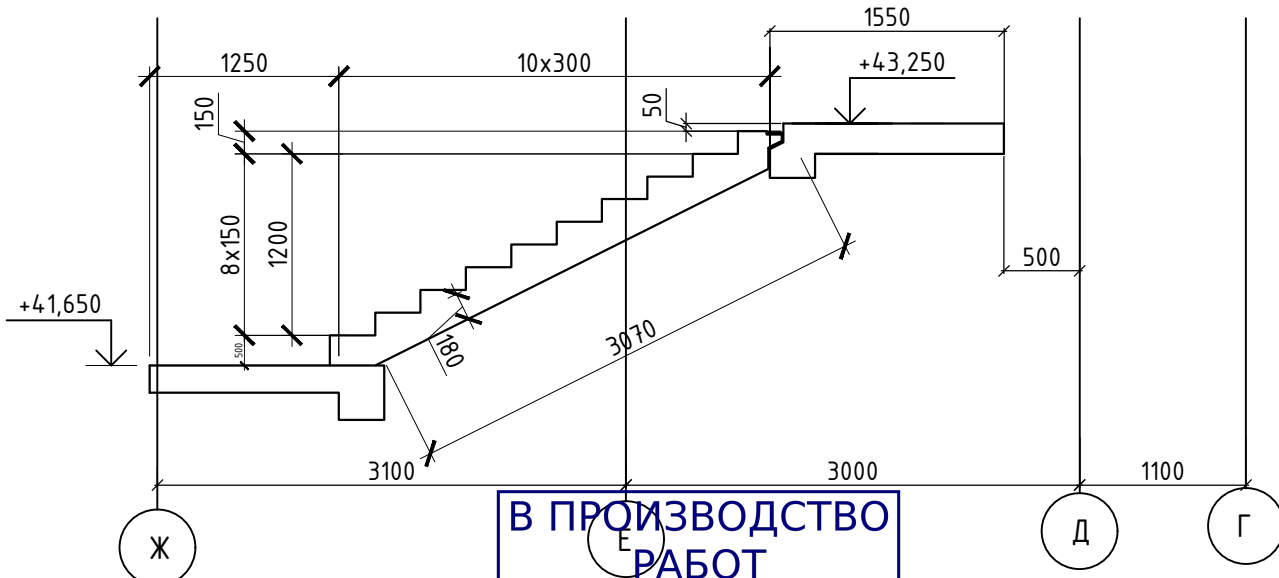
В ПРОИЗВОДСТВО  
РАБОТ  
ДАТА: 22.09.2025  
№ ЗАДАЧИ: С-16

						24-04-КЖ.1-7			
						«Строительство жилого комплекса со встроенными помещениями общественного-делового, коммерческого назначения и поликлиническим учреждением по адресу: г. Чита, ул. 1-я Коллективная»			
Изм.	Кол.уч.	Лист	№ док.	Подп.	Дата	"Жилой дом со встроенными помещениями общественного-делового, коммерческого назначения на первом этаже здания", поз 3.1	Стадия	Лист	Листов
Разработал		Небылицин			09.25		Р	7	
Проверил		Патрушев			09.25				
						Ведомость элементов	ООО "КПСК"		
Н.контроль									
ГИП		Патрушев			09.25				

Промежуточная площадка на отм. +41,470



Опалубочный чертеж лестничного марша






Примечание:

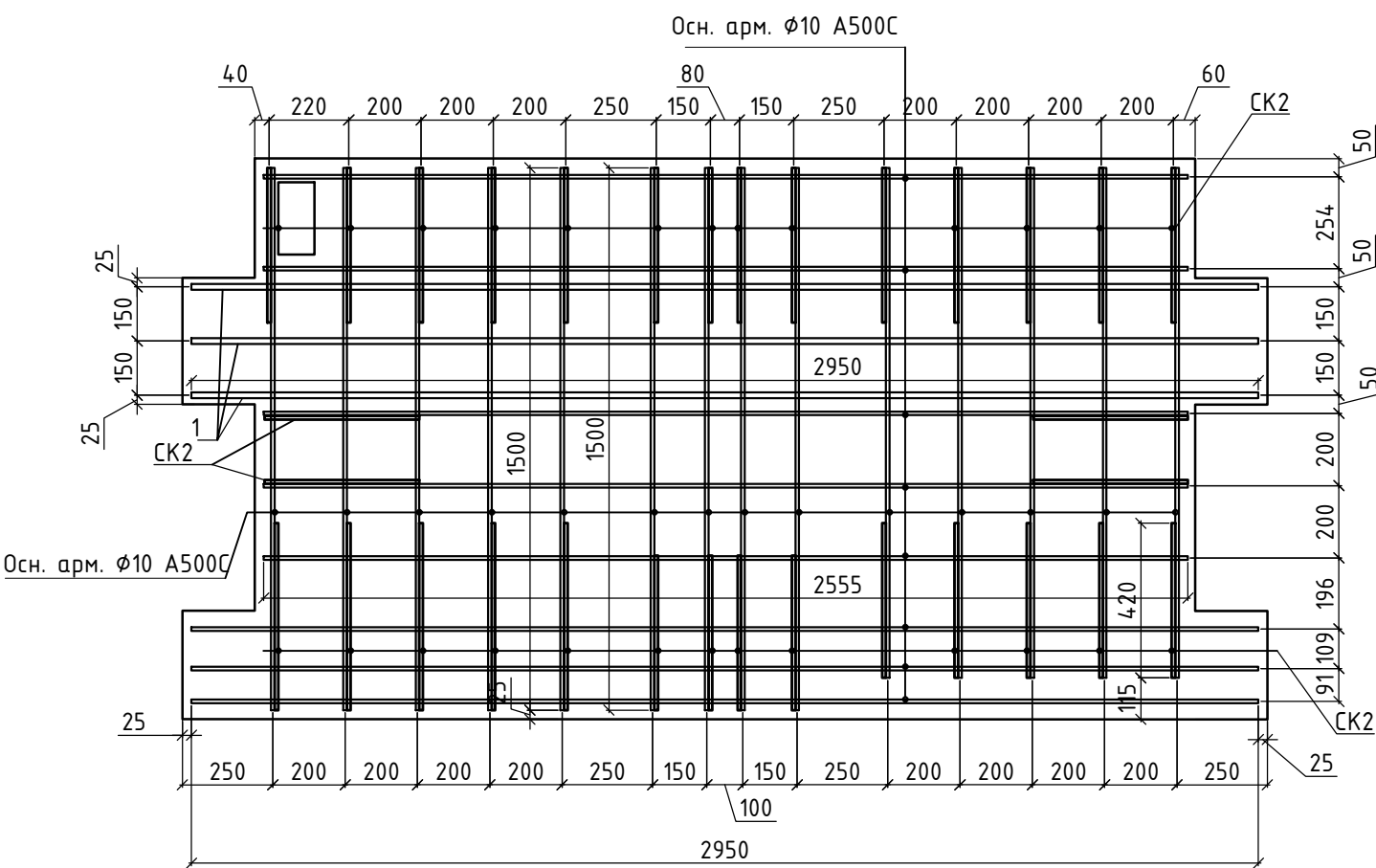
1. Данный лист смотреть совместно с листом № 1

В ПРОИЗВОДСТВО РАБОТ  
ДАТА: 22.09.2025  
№ ЗАДАЧИ: С-16

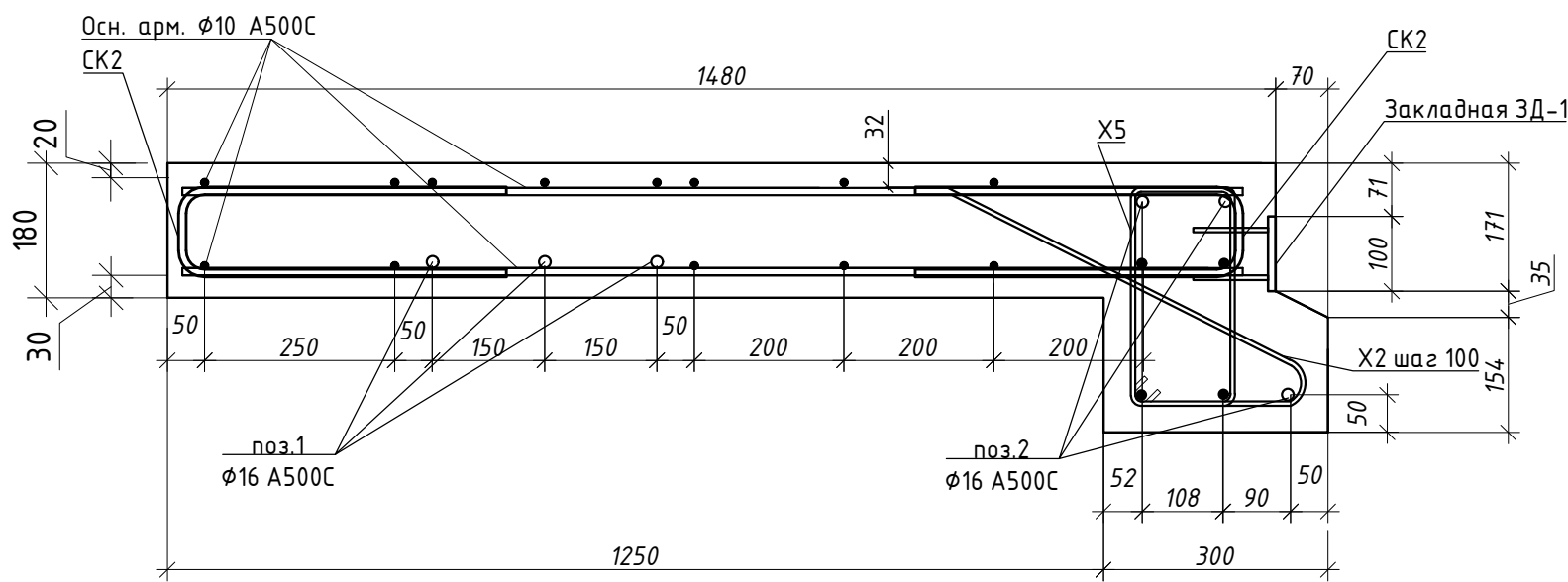
Согласовано					
Взам. инв. №					
Подп. и дата					
Инф. № подл.					

						24-04-КЖ.1-7			
						«Строительство жилого комплекса со встроенными помещениями общественного-делового, коммерческого назначения и поликлиническим учреждением по адресу: г. Чита, ул. 1-я Коллективная»			
Изм.	Кол.уч.	Лист	№ док.	Подп.	Дата	"Жилой дом со встроенными помещениями общественного-делового, коммерческого назначения на первом этаже здания", поз 3.1	Стадия	Лист	Листов
Разработал		Небылицин			09.25		Р	8	
Проверил		Патрушев			09.25	Схема промежуточной площадки №4 Опалубочный чертеж лестничного марша	ООО "КПСК"		
Н.контроль									
ГИП		Патрушев			09.25				

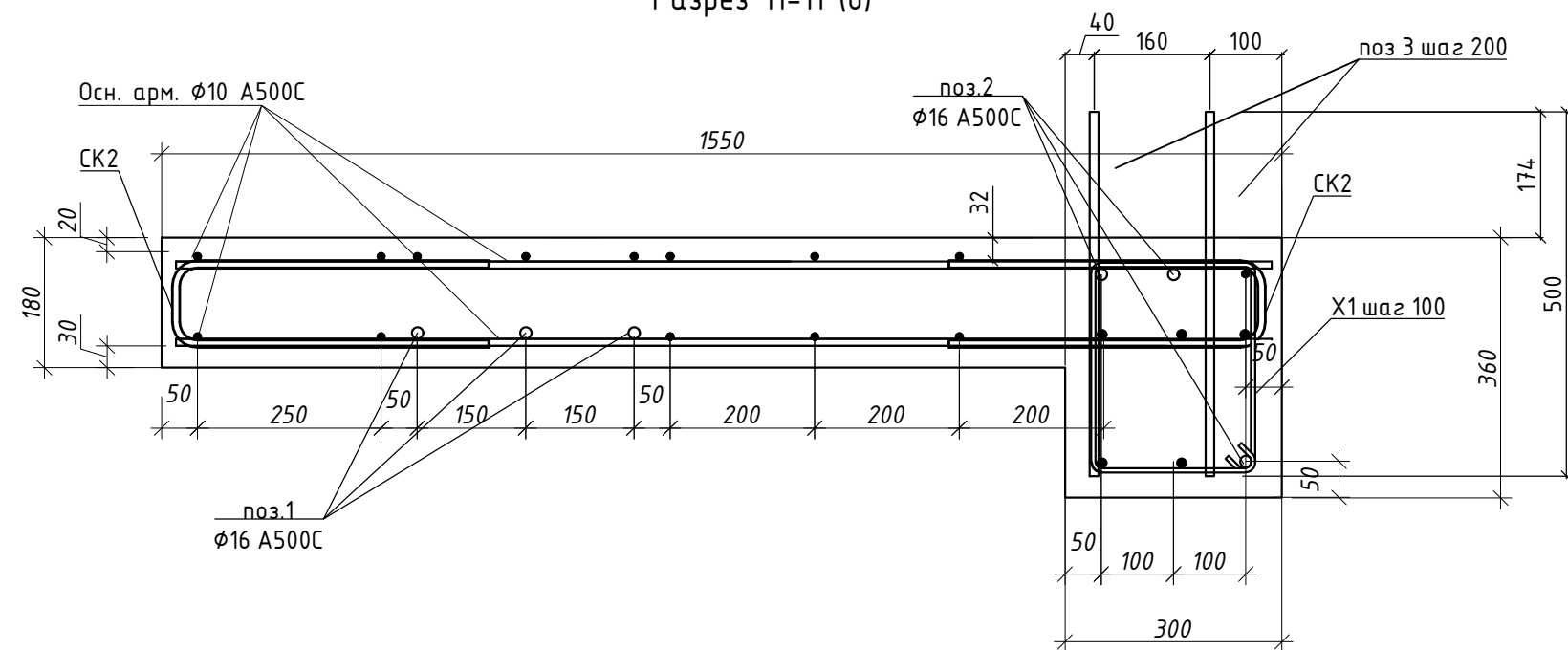
План нижнего армирования Промежуточной площадки №4



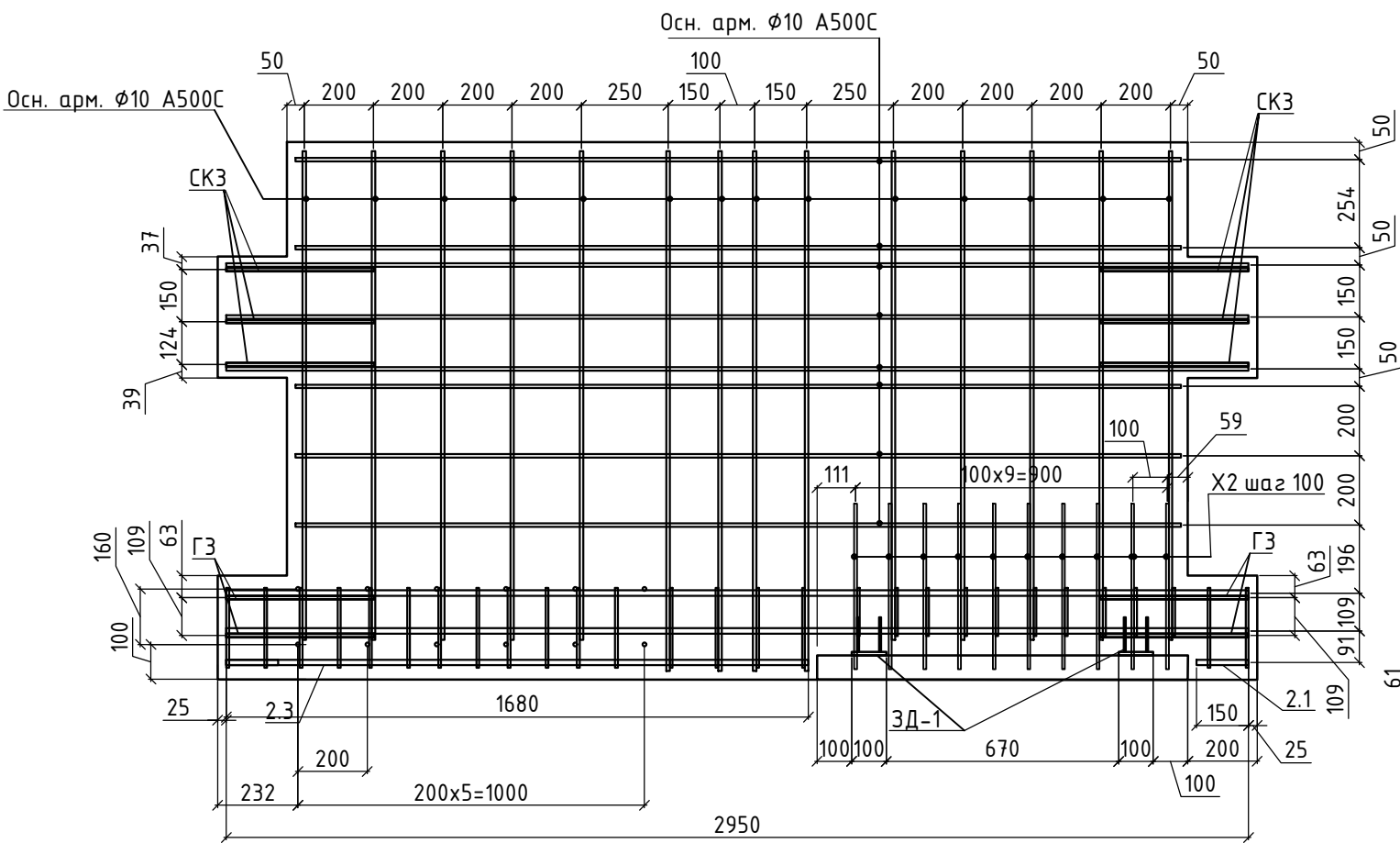
Разрез 10-10 (8)



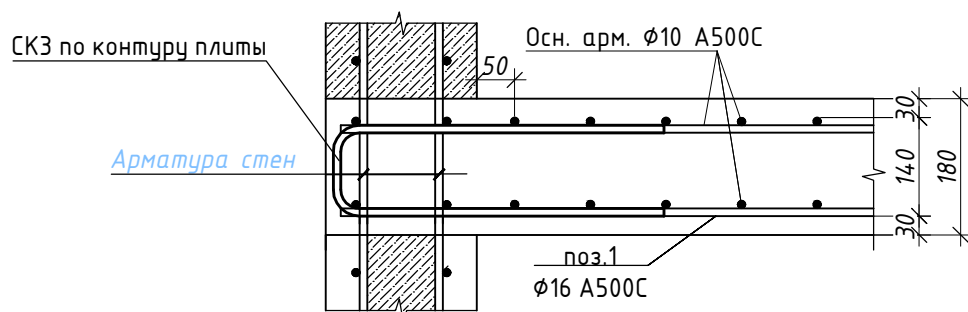
Разрез 11-11 (8)



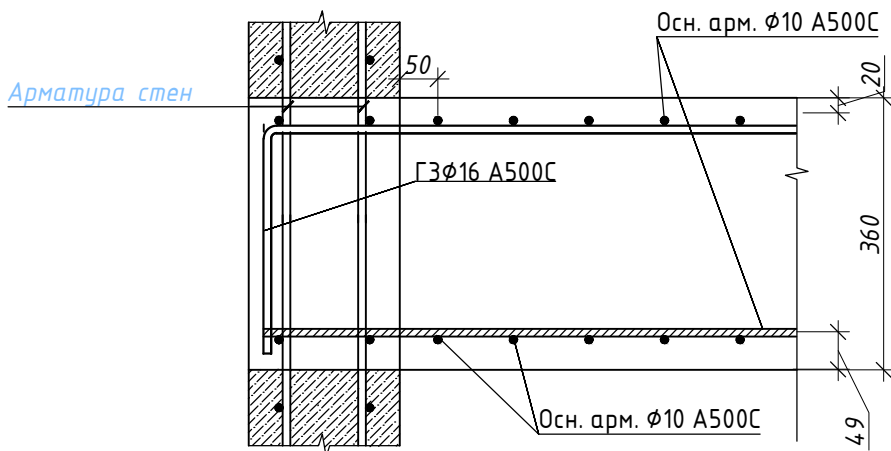
План верхнего армирования Промежуточной площадки №4



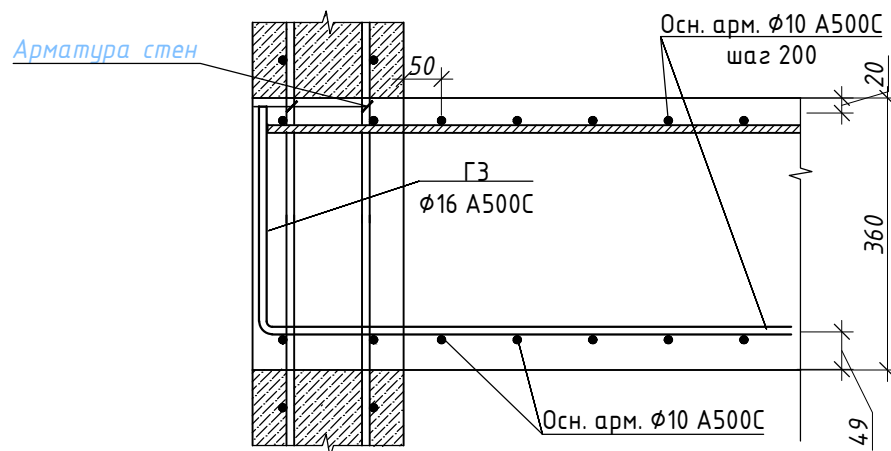
Разрез 4.4-4.4 (8)



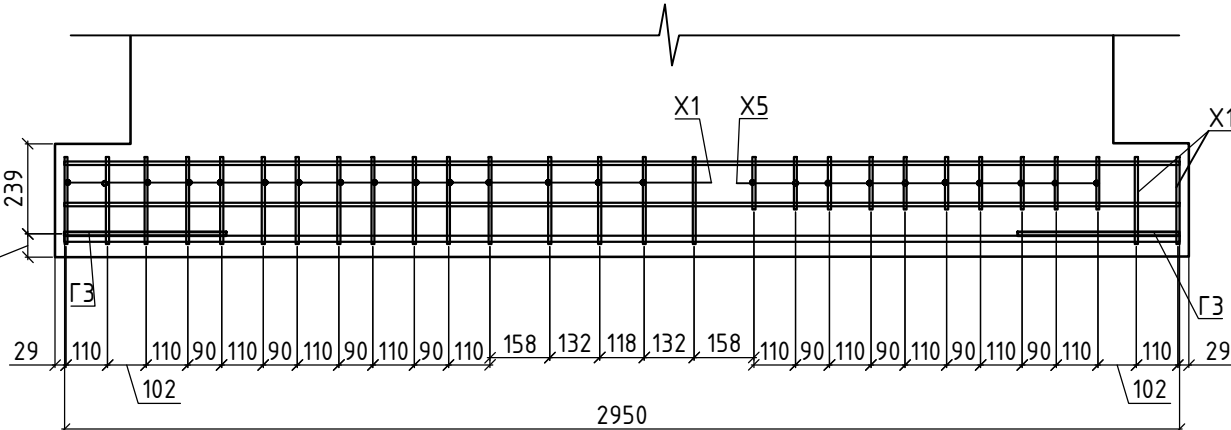
Разрез 5.7-5.7 (8)



Разрез 5.8-5.8 (8)



План армирования нижней ступени Промежуточной площадки №4



Спецификация элементов площадки №4

Поз.	Обозначение	Наименование	Кол.	Масса ед., кг.	Примечание
	Основное армирование	Ø10 A500C ГОСТ 34028-2016, п.м.	42	0,617	25,914
	Основное армирование	Ø10 A500C ГОСТ 34028-2016, п.м.	50	0,617	30,85
		Ø8 A1 ГОСТ 34028-2016 п.м.	2,8	0,395	1,1
1		Ø16 A500C ГОСТ 34028-2016 L=2950мм	3	4,66	13,98
2		Ø16 A500C ГОСТ 34028-2016 L=2950мм	3	4,66	13,98
2.1		Ø16 A500C ГОСТ 34028-2016 L=150мм	1	0,23	0,23
2.3		Ø16 A500C ГОСТ 34028-2016 L=1680мм	1	2,65	2,65
СК2	ведомость деталей	Ø10 A500C ГОСТ 34028-2016 L=960мм	32	0,59	18,88
СК3	ведомость деталей	Ø16 A500C ГОСТ 34028-2016 L=1470мм	6	2,32	13,94
ГЗ	ведомость деталей	Ø16 A500C ГОСТ 34028-2016 L=835мм	6	1,31	7,86
X1	ведомость деталей	Ø8 A500C ГОСТ 34028-2016 L=1230мм	18	0,49	8,82
X2	ведомость деталей	Ø8 A500C ГОСТ 34028-2016 L=1225мм	10	0,48	4,84
3	выпуски	Ø12 A500C ГОСТ 34028-2016 L=500мм	12	0,46	5,52
X5	ведомость деталей	Ø8 A500C ГОСТ 34028-2016 L=1030мм	10	0,41	0,41
Ф1	ведомость деталей	Ø6 A240 ГОСТ 34028-2016 L=860мм	16	0,19	3,05
ЗД-1	ведомость деталей	см.лист 7	2	1	2
Материалы					
		Раствор М100			
		Бетон В15			
		Бетон В25-Ф100			

Примечание к спецификации:




- Расчёт материалов в спецификации дан по 1 площадке.
- Промежуточных площадок №4= 1 шт.

РАБОТ  
Дата: 22.09.2025  
№ ЗАДАЧИ: С-16



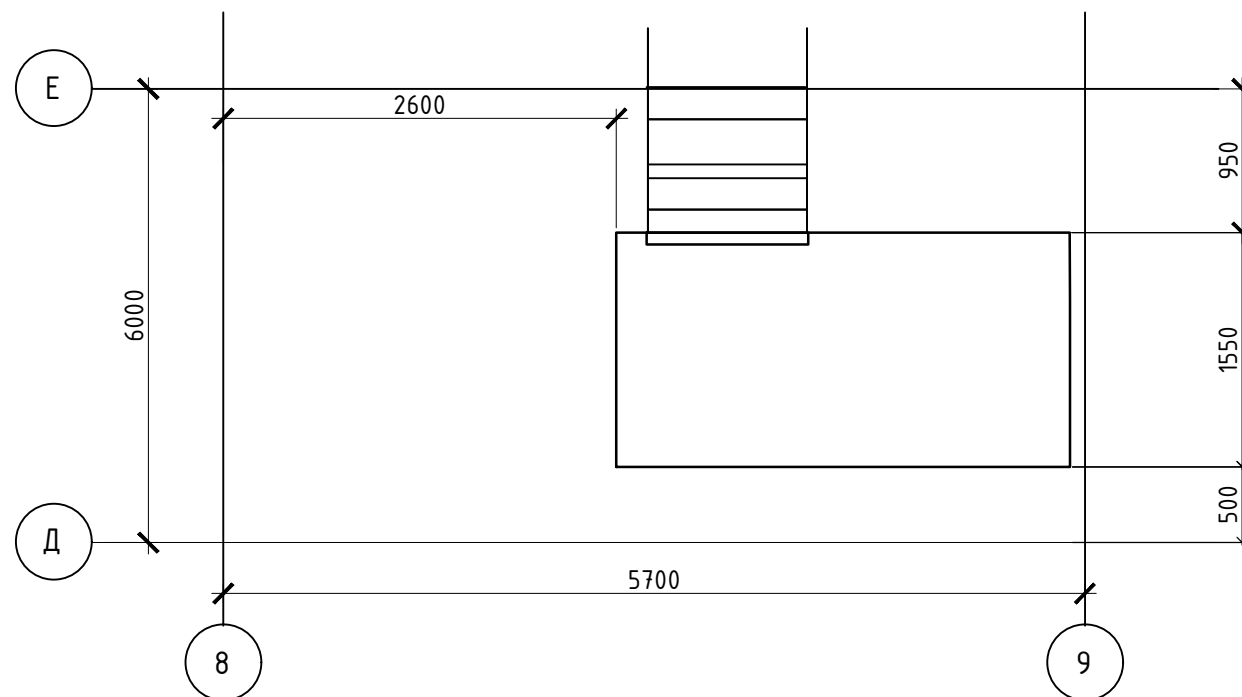
Создана					
Взам. инв. №					
Подп. и дата					
Инв. № подл.					

- Толщина марша лестничной площадки -180 мм.
- Монолитные ж.б. марши площадки армировать отдельными стержнями Ø10A500C (поперечная арматура) и Ø10A500C (продольная арматура). Нижние стержни укладывать на цементные или пластмассовые фиксаторы. Верхние стержни укладывать на арматурные фиксаторы Ф1.
- Заводить нижнее армирование плиты в отверстия в стенах см. разрез 4-4;5-5.
- Арматурные стержни соединять между собой вязальной проволокой через пересечение.
- Фиксаторы Ф1 не показаны на чертежах армирования. Шаг расстановки фиксаторов 600х600мм.
- Фиксация закладной детали ЗД-1 в тело плиты происходит при помощи приварки её к основному каркасу армирования из расчета 2 детали на верх или низ марша в местах крепления штатных закладных деталей либо монтажных петель лестничного марша (см узлы крепления закладной детали ЗД-1 "лист2")
- Расчет материала приводится на 1 элемент
- Ведомость элементов смотреть на листе 7

						24-04-КЖ.1-7			
						«Строительство жилого комплекса со встроенными помещениями общественного-делового, коммерческого назначения и поликлиническим учреждением по адресу: г. Чита, ул. 1-я Коллективная»			
Изм.	Кол.уч.	Лист	№ док.	Подп.	Дата	"Жилой дом со встроенными помещениями общественного-делового, коммерческого назначения на первом этаже здания", поз 3.1	Стадия	Лист	Листов
Разработал	Небылицин				09.25		Р	9	
Проверил	Патрушев				09.25				
						Армирование промежуточной площадки №4	ООО "КПСК"		
Н.контроль									
ГИП	Патрушев				09.25				



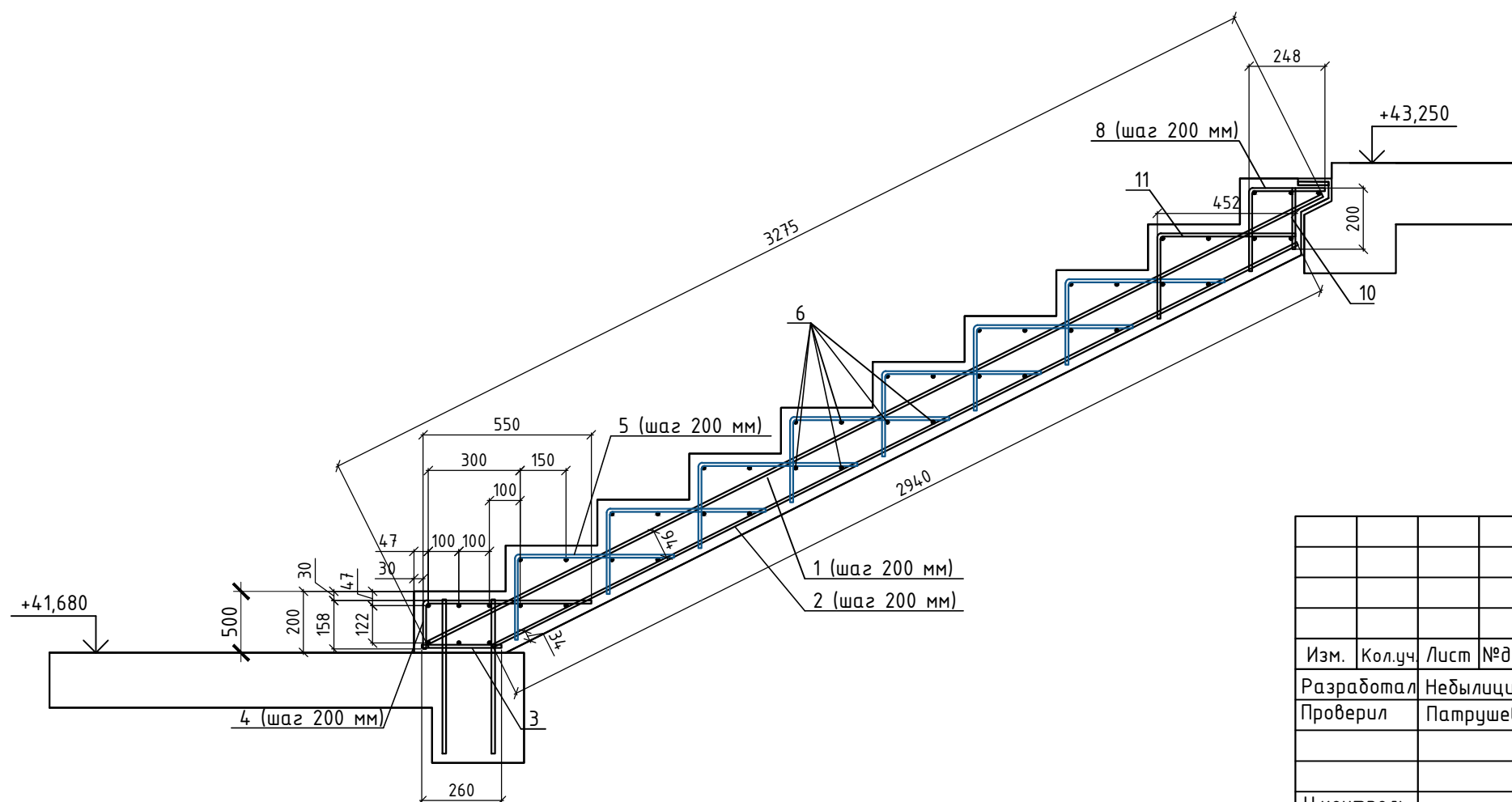
Промежуточная площадка №5  
(на отм. +43.050) "В составе лестничного марша"






Поз.	Обозначение	Наименование	Кол.	Масса ед.,кг.	Примечание
1		Ø10 A500С ГОСТ 34028-2016 L=3275мм	6	2,02	12,12
2		Ø10 A500С ГОСТ 34028-2016 L=2940мм	6	1,81	10,86
3		Ø10 A500С ГОСТ 34028-2016 L=260мм	6	0,16	0,96
4	ведомость деталей	Ø10 A500С ГОСТ 34028-2016 L=710мм	6	0,44	2,64
5	ведомость деталей	Ø10 A500С ГОСТ 34028-2016 L=800мм	42	0,49	20,58
6		Ø10 A500С ГОСТ 34028-2016 L=1000мм	43	0,617	26,53
8	ведомость деталей	Ø10 A500С ГОСТ 34028-2016 L=520мм	6	0,32	1,92
10		Ø10 A500С ГОСТ 34028-2016 L=200мм	6	0,12	0,72
11	ведомость деталей	Ø10 A500С ГОСТ 34028-2016 L=730мм	6	0,48	2,88
		Материалы			
		Бетон В15	0,1		
		Бетон В25, F100	2,1		

1. Расчёт материалов в спецификации выполнен на лестничный марш и площадку на отм. +43,050.
2. Монолитных лестничных маршей = 1 шт.

## Армирование лестничного марша



Поз.	Эскиз	Поз.	Эскиз
4		8	
5			

						24-04-КЖ.1-7			
						«Строительство жилого комплекса со встроенными помещениями общественного-делового, коммерческого назначения и поликлиническим учреждением по адресу: г. Чита, ул. 1-я Коллективная»			
Изм.	Кол.уч.	Лист	№ док.	Подп.	Дата				
Разработал		Небылицин			09.25	"Жилой дом со встроенными помещениями общественного-делового, коммерческого назначения на первом этаже здания", поз 3.1	Стадия	Лист	Листов
Проверил		Патрушев			09.25		Р	10	
Н.контроль						Армирование лестничного марша	ООО "КПСК"		
ГИП		Патрушев			09.25				